




350 000 €

Réf. 2025-10

Chemin de Nivelles 11 - 7060 Soignies

 211 m²

 4

 2

L'IMMOBILIÈRE DOMUS

+32 475 75 60 58

info@immobileredomus.be

Ch. du bois de Steenkerque 1 - 7060 Horrues

BE 0669 408 975 - IPI 510 502

Coordonnées du bien

Rue Chemin de Nivelles

N° 11

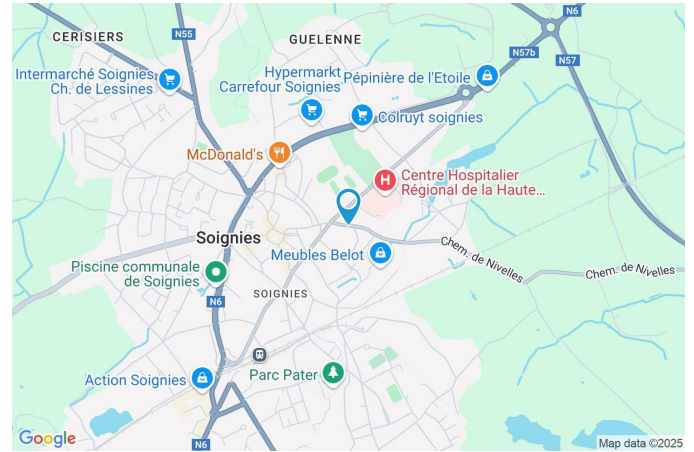
CP 7060

Ville Soignies

Pays Belgique

Latitude 50.579857

Longitude 4.076457



PEB

PEB No. : 222

E totale :

Espec :

PARCELLE - DIMENSIONS ET AMÉNAGEMENTS

↗ Orientation façade avant	Nord
↘ Déclivité	
▶ Largeur de la façade	9.00 m
▶ Surface bâtie au sol	136.00 m ²
▶ Profondeur de la parcelle	37 m
▶ Surface de la parcelle	248.00 m ²
▶ Largeur de la parcelle	9.00 m

Informations provenant du site du cadastre

Informations financières

Revenu cadastral	652 €
------------------	-------



Description globale du bien

Etat général	Bon
Surface habitable	179 m ²
Surface totale	211 m ²
Nombre de façades	2
Nombre d'étages	2
Nombre de pièces	16
Nombre de chambre(s)	4
Nombre de salle de bains	1
Nombre de salle de douches	1



Descriptif extérieur

Jardin (terrain arrière)
Aménagé pelouse
Fermé
Prise(s) électrique(s) oui
Nord
Plat
Terrasse (terrain arrière)
Éclairage Pergola

42 m²

Terrasse (terrain arrière)
Sol carrelage
Orientation nord

Aménagement intérieur

Rez-de-chaussée	105 m ²
Hall d'entrée, salon, salle à manger, cuisine, chaufferie salle de bains, bureau, wc, buanderie, escalier 1,	
1er étage	44 m ²
Chambre 1, chambre 2, salle de douche, escalier 2, escalier 3, hall	
2ème étage	39 m ²
Chambre 3, chambre 4, grenier, escalier 3	
Sous-sol	23 m ²
Cave, escalier 1	

Rez-de-chaussée

Hall d'entrée



 superficie : 12.26 m²

Longueur : 8.44 m

Largeur : 1.80 m

Sol	Carrelage	Escalier	
Hauteur sous-plafond	3,15 m	Matériaux bois	
Éclairage	Points lumineux mural	Type droit avec palier	
Chauffage	Radiateur(s)	Prise(s) électrique(s)	1

Rez-de-chaussée

Salon



 superficie : 16.23 m²

Longueur : 4.04 m

Largeur : 4.01 m

Fenêtre

Châssis PVC double vitrage
type oscillo-battants

Éclairage

Points lumineux au plafond

Sol

Carrelage

Chauffage

Radiateur(s)

Hauteur sous-plafond

3,15 m

Prise réseau

Oui

Rez-de-chaussée

Salle à manger



 superficie : 15.80 m²

Longueur : 4.23 m

Largeur : 3.75 m

Hauteur sous-plafond 3,16 m
Prise(s) électrique(s) 3
Sol Carrelage

Éclairage
Chauffage

Points lumineux au plafond
Radiateur(s)

Rez-de-chaussée

Cuisine



 superficie : 28.17 m²

Longueur : 8.16 m

Largeur : 3.92 m

Hauteur sous-plafond

2,50 m

Prise(s) électrique(s)

7

Type

Équipée

Accès

Terrasse

Évier

Simple

One half

Avec égouttoir

Plaque de cuisson

Type vitrocéramique

De la marque Whirlpool

Hotte

Type en îlot

Évacuation extérieure

De la marque Whirlpool

Frigo

Type américain

De la marque Whirlpool

Lave-vaisselle

Type full-intégré

Four

Type multifonction

De la marque Whirlpool

Îlot central

Oui

Fenêtre

Châssis PVC double vitrage
type porte-fenêtre sans
ouverture

Sol

Carrelage

Éclairage

Points lumineux au plafond

Chauffage

Radiateur(s)

Placard

Portes battantes

Rez-de-chaussée

Salle de bains



 superficie : 13.55 m²

Longueur : 4.91 m

Largeur : 2.95 m

Hauteur sous-plafond	2,50 m	Lavabo	Double
Prise(s) électrique(s)	4	Fenêtre	Châssis PVC double vitrage type oscillo-battants
Type	Douche et bain	Éclairage	Spots encastrés
Douche	Italienne	Chauffage	Radiateur(s)
Baignoire	1	Sol	Carrelage
WC	Suspendu		

Rez-de-chaussée

Bureau



 superficie : 8.40 m²

Longueur : 3.54 m

Largeur : 2.57 m

Fenêtre	Châssis PVC double vitrage type oscillo-battants
Sol	Parquet
Hauteur sous-plafond	2,80 m
Éclairage	Points lumineux mural

Rez-de-chaussée

Wc



 superficie : 1.67 m²

Longueur : 1.92 m

Largeur : 0.88 m

WC	Classique	Éclairage	Points lumineux mural
Lavabo	Simple	Extracteur d'air	Oui
Sol	Carrelage	Prise(s) électrique(s)	1
Hauteur sous-plafond	2,50 m		

Rez-de-chaussée

Buanderie



 superficie : 4.43 m²

Longueur : 2.64 m

Largeur : 1.79 m

Sol	Carrelage
Hauteur sous-plafond	2,45 m
Type de plafond	Puits de lumière
Éclairage	Points lumineux au plafond

1er étage

Chambre 1



 superficie : 14.83 m²

Longueur : 4.01 m

Largeur : 3.70 m

Fenêtre	Châssis PVC double vitrage type oscillo-battants	Chauffage	Radiateur(s)
Sol	Parquet	Prise(s) électrique(s)	7
Hauteur sous-plafond	2,90 m	Prise téléphone	Oui
Éclairage	Points lumineux au plafond	Prise réseau	Oui

1er étage

Chambre 2



 superficie : 15.48 m²

Longueur : 4.28 m

Largeur : 3.63 m

Fenêtre	Châssis PVC double vitrage type oscillo-battants	Prise(s) électrique(s)	4
Sol	Parquet	Prise télédistribution	Oui
Éclairage	Points lumineux au plafond	Prise réseau	Oui
Chauffage	Radiateur(s)		

1er étage

Salle de douche



 superficie : 5.04 m²

Longueur : 2.81 m

Largeur : 1.79 m

Douche	Cabine	Hauteur sous-plafond	2,90 m
WC	Classique	Éclairage	Points lumineux au plafond
Lavabo	Double	Chauffage	Radiateur(s)
Fenêtre	Châssis PVC double vitrage type oscillo-battants	Prise(s) électrique(s)	3
Sol	Carrelage		

1er étage

Hall



 superficie : 1.76 m²

Longueur : 1.78 m

Largeur : 0.98 m

Hauteur sous-plafond

2,90 m

Éclairage

Points lumineux mural

Sol

Parquet

2ème étage

Chambre 3



 superficie : 11.86 m²

Longueur : 3.62 m

Largeur : 3.29 m

Fenêtre

Châssis bois double vitrage type
fenêtre de toit

Éclairage

Points lumineux au plafond

Sol

Parquet

Chauffage

Radiateur(s)

Hauteur sous-plafond

3 m

Placard

Portes coulissantes

Type de plafond

Plafond mansardé

Prise(s) électrique(s)

3

2ème étage

Chambre 4



 superficie : 12.24 m²

Longueur : 3.65 m

Largeur : 3.38 m

Fenêtre	Châssis bois double vitrage type fenêtre de toit	Éclairage	Points lumineux au plafond
Sol	Parquet	Chauffage	Radiateur(s)
Hauteur sous-plafond	3 m	Placard	Oui
Type de plafond	Plafond mansardé	Prise(s) électrique(s)	3

2ème étage

Grenier



 superficie : 7.48 m²

Longueur : 4.17 m

Largeur : 1.79 m

Type de grenier

Aménageable

Type de plafond

Plafond mansardé

Sol

Parquet

Éclairage

Points lumineux mural

Hauteur sous-plafond

3 m

Autres

REZ-DE-CHAUSSÉE - ESCALIER 1

 superficie : 1.26 m² Longueur : 1.78 m Largeur : 0.71 m

Escalier

Béton

Droit

Éclairage

Mural

REZ-DE-CHAUSSÉE - CHAUFFERIE

 superficie : 2.80 m² Longueur : 2.13 m Largeur : 1.32 m

Éclairage

Au plafond

1ER ÉTAGE - ESCALIER 2

 superficie : 5.22 m² Longueur : 4.19 m Largeur : 1.83 m

Escalier

Bois

Avec palier

Fenêtre

Châssis PVC double vitrage
type oscillo-battants

Éclairage

Mural

1ER ÉTAGE - ESCALIER 3

 superficie : 2.10 m² Longueur : 2.34 m Largeur : 0.89 m

Fenêtre

Châssis PVC double vitrage
type oscillo-battants

Éclairage

Mural

Escalier

Bois

Avec palier

2ÈME ÉTAGE - ESCALIER 3

 superficie : 7.35 m²

Longueur : 4.33 m

Largeur : 1.71 m

Éclairage

Mural

Fenêtre

Châssis PVC double vitrage
type oscillo-battants

Escalier

Bois

Avec palier

SOUS-SOL - ESCALIER 1

 superficie : 1.79 m²

Longueur : 1.98 m

Largeur : 0.90 m

Escalier

Béton

Droit

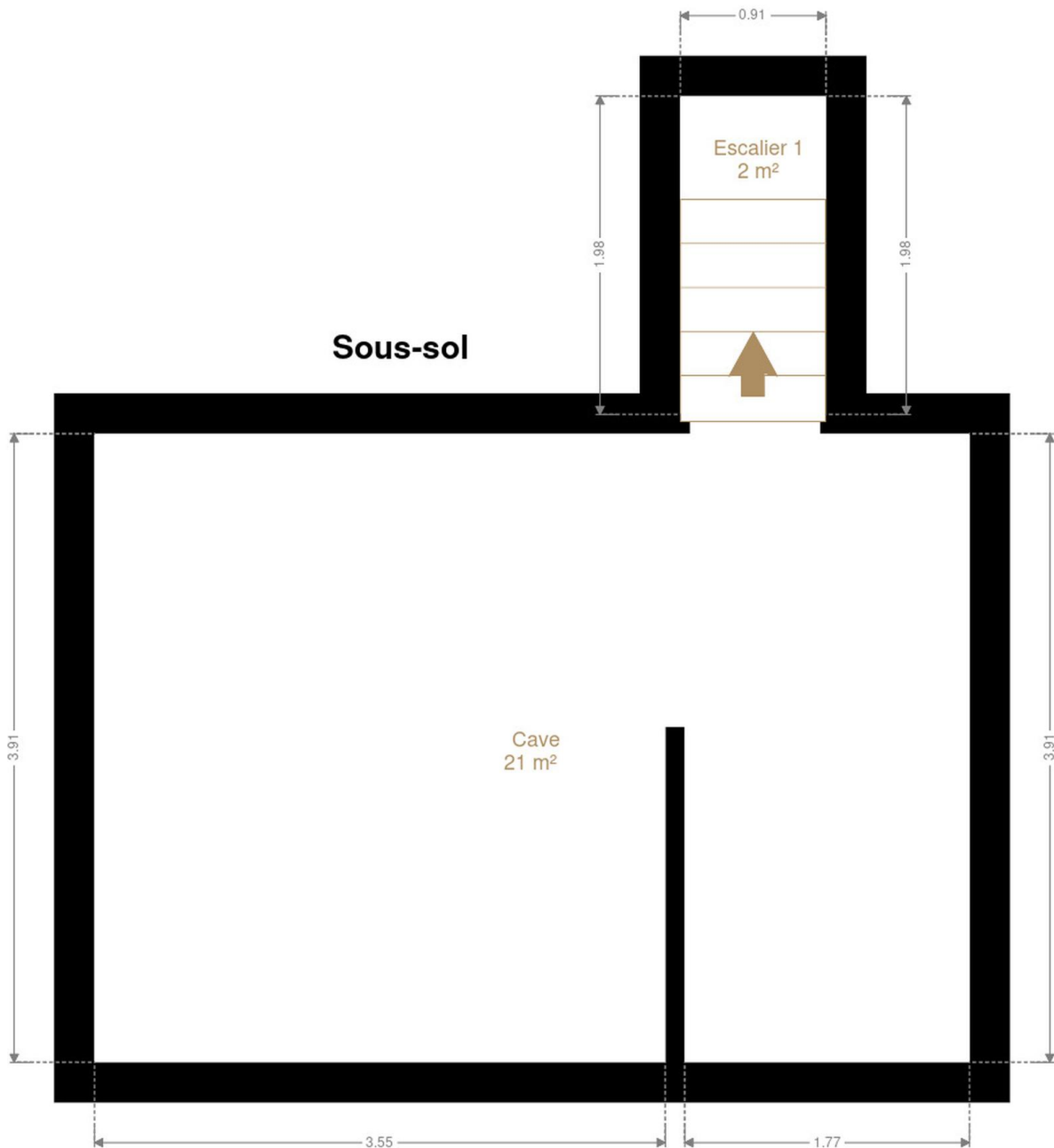
Éclairage

Mural

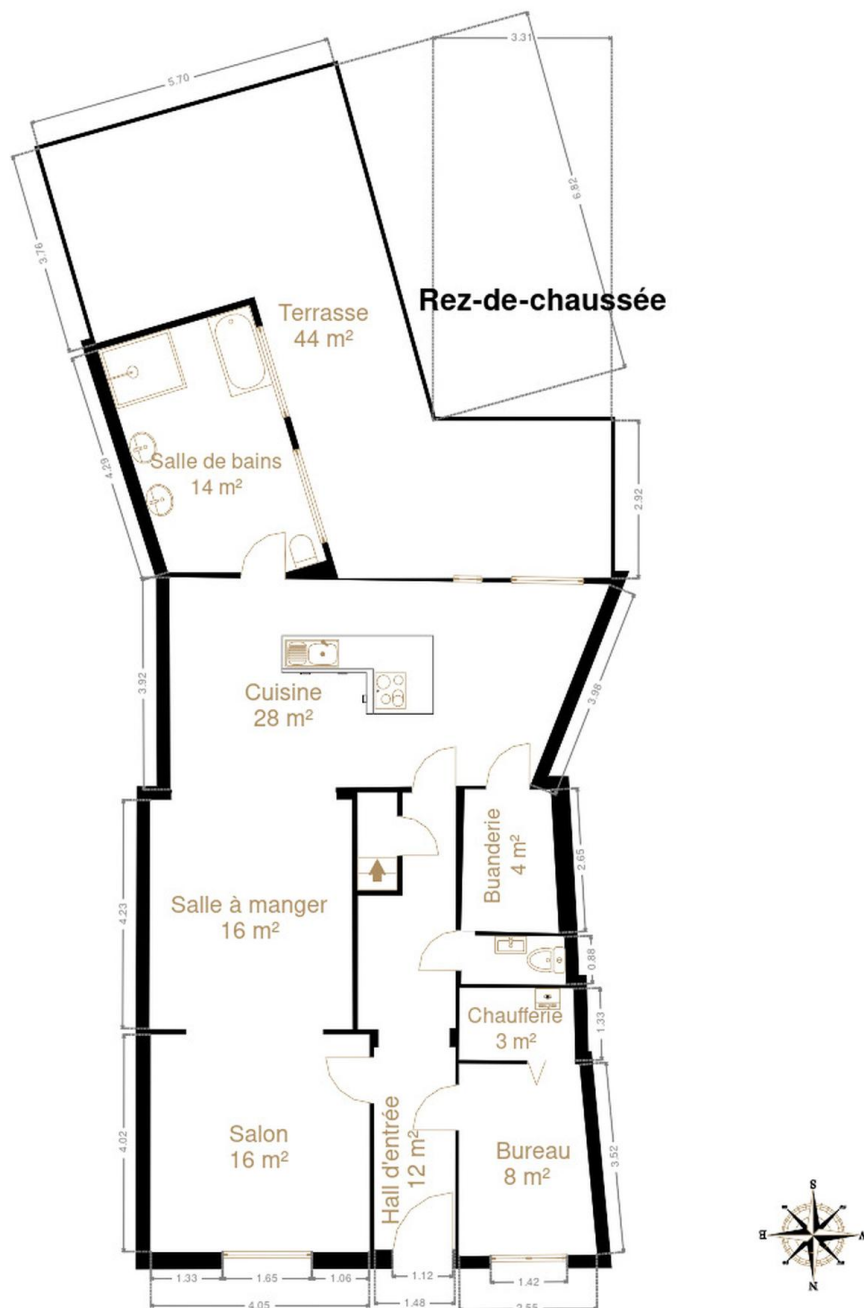
RÉCAPITULATIF DES MÉTRÉS

Rez-de-chaussée	Longueur	Largeur	Superficie
Hall d'entrée	8.44 m	1.80 m	12.26 m ²
Salon	4.04 m	4.01 m	16.23 m ²
Salle à manger	4.23 m	3.75 m	15.80 m ²
Cuisine	8.16 m	3.92 m	28.17 m ²
Salle de bains	4.91 m	2.95 m	13.55 m ²
Bureau	3.54 m	2.57 m	8.40 m ²
Wc	1.92 m	0.88 m	1.67 m ²
Buanderie	2.64 m	1.79 m	4.43 m ²
Escalier 1	1.78 m	0.71 m	1.26 m ²
Chaufferie	2.13 m	1.32 m	2.80 m ²
1er étage	Longueur	Largeur	Superficie
Chambre 1	4.01 m	3.70 m	14.83 m ²
Chambre 2	4.28 m	3.63 m	15.48 m ²
Salle de douche	2.81 m	1.79 m	5.04 m ²
Escalier 2	4.19 m	1.83 m	5.22 m ²
Escalier 3	2.34 m	0.89 m	2.10 m ²
Hall	1.78 m	0.98 m	1.76 m ²
2ème étage	Longueur	Largeur	Superficie
Chambre 3	3.62 m	3.29 m	11.86 m ²
Chambre 4	3.65 m	3.38 m	12.24 m ²
Grenier	4.17 m	1.79 m	7.48 m ²
Escalier 3	4.33 m	1.71 m	7.35 m ²
Sous-sol	Longueur	Largeur	Superficie
Cave	5.44 m	3.91 m	21.04 m ²
Escalier 1	1.98 m	0.90 m	1.79 m ²
Total			210.76 m²

Plan - Sous-sol



Plan - Rez-de-chaussée



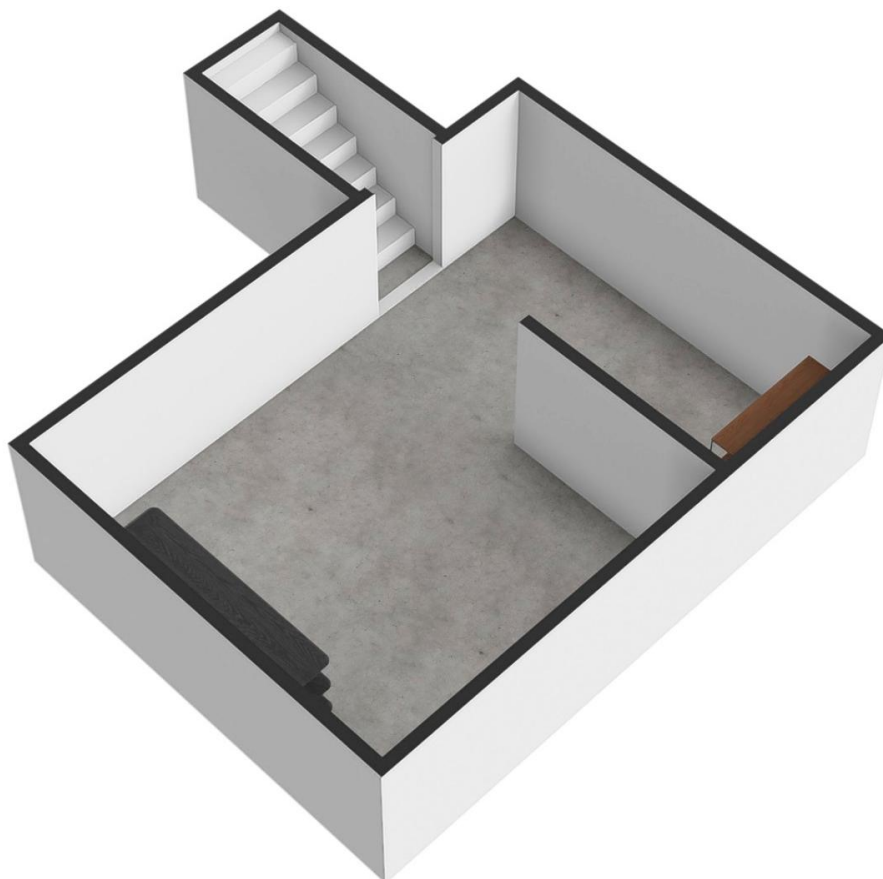
Plan - 1er étage



Plan - 2ème étage



Plan - Sous-sol



Plan - Sous-sol



Plan - Rez-de-chaussée



Plan - Rez-de-chaussée



Plan - 1er étage



Plan - 1er étage



Plan - 2ème étage



Plan - 2ème étage



Extérieur



Technique

Année de rénovation	2010
Couverture	Tuiles
Matériaux façade	Brique
Châssis	
Matière pvc	
Vitrage double	
Couleur gris	
Adoucisseur d'eau	Oui
Certificat d'électricité	Oui, conforme
Ventilation	Double flux
Panneaux solaires	
Type de panneaux photovoltaïque	
Nombre de panneaux 18	
Compteur électrique	
Bi-horaire	
Certificat d'électricité oui, conforme	
Chauffage	
Type central individuel	
Nature gaz	
Radiateur(s)	
Type à condensation à ventouse	
Remeha	
Année 2021	
TV	Prise tv
Téléphone	Oui
Internet	Fibre optique
Citerne eau	
Avec groupe hydrophore	
Enterrée	



Description détaillée de l'environnement

MOBILITÉ

Arrêt de bus	200 m
Accès ferroviaire	11000 m
Accès autoroutier	1000 m

ÉCOLES

Collège Saint-Vincent 2e et 3e degrés	132 m
Collèges et Institut Technique Saint-Vincent - Soignies	234 m
École Saint-Vincent	273 m



POINTS D'INTÉRÊTS

Hôpital	278 m
Centre Hospitalier Régional de la Haute Senne - L...	
Banque	297 m
ING Soignies - Agent Independant	
Magasin de meubles	301 m
Meubles Belot	
Magasin	309 m
Le P'tit Poucet	
Médecin	379 m
Centre Privé de Radiologie	
Magasin de vêtements	394 m
DAMART Soignies	
Banque	401 m
BNP Paribas Fortis Soignies	
Magasin d'électronique	425 m
Simillion S.R.L.	

Plan situation



- 🏠 Immobilière Domus
- 📍 Ch. du bois de Steenkerque 1, 7060 Horrues
- ✉ info@immobilieredomus.be
- ☎ +32 475 75 60 58
- 🌐 <https://www.immobilieredomus.be/>
- 🏠 N° IPI : 510502

- 👤 Immobilière Domus
- ✉ info@immobilieredomus.be
- ☎ +32 475 75 60 58
- 🏠 Immobilière Domus