

S24242

ENVOYÉ PAR
Opérateur 1 Servisco
opérateur1@servisco.be

▲ Map error: g.co/staticmaperror

CRÉÉ LE
2025-02-18

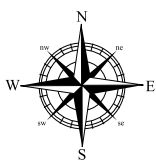
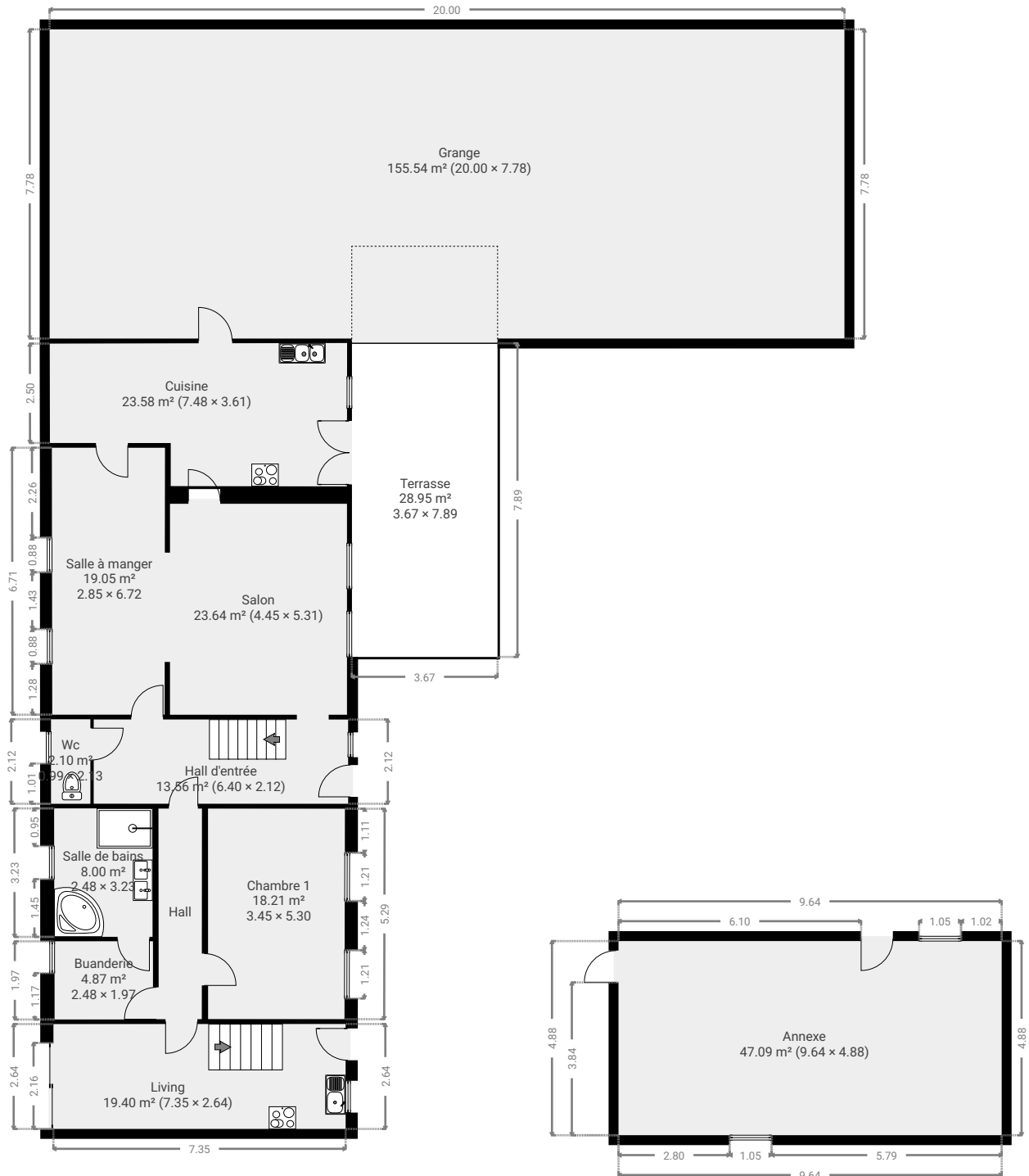
Google

Map data ©2025 Imagery ©2025 Maxar Technologies

Surface totale 520.74 m ²	Étages 3	Pièces 20	Salle de bains 1
--	--------------------	---------------------	----------------------------

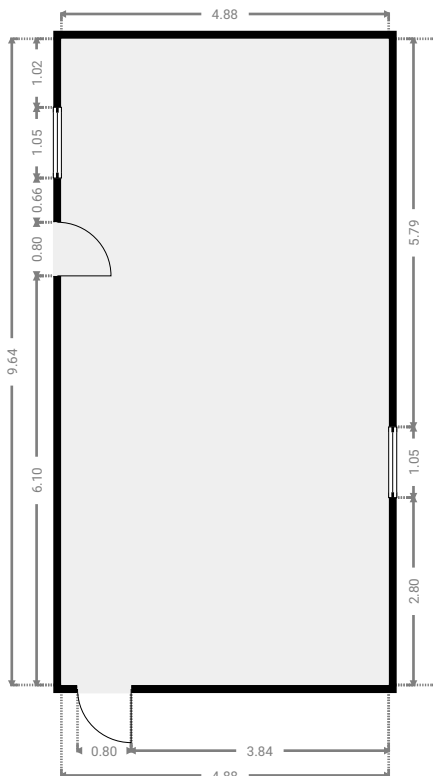
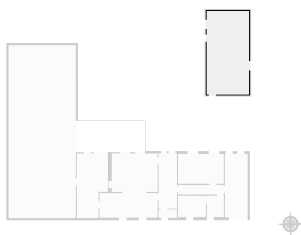
▼ Rez-de-chaussée

SURFACE TOTALE : 369.61 m² • SURFACE HABITABLE : 98.11 m² • PIÈCES : 12



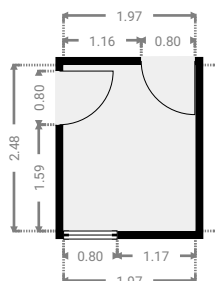
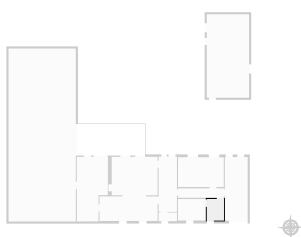
▼ **Annexe**
Rez-de-chaussée

LARGEUR : 4.88 m • LONGUEUR : 9.64 m
SURFACE : 47.09 m² • PÉRIMÈTRE : 29.05 m



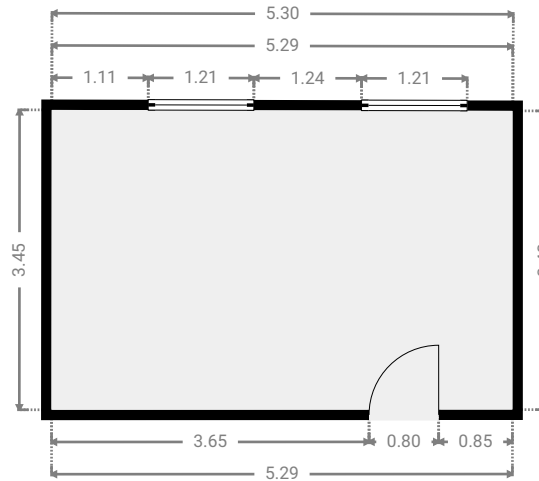
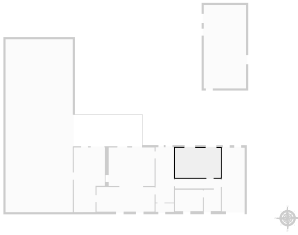
▼ **Buanderie**
Rez-de-chaussée

LARGEUR : 1.97 m • LONGUEUR : 2.48 m
SURFACE : 4.87 m² • PÉRIMÈTRE : 8.89 m



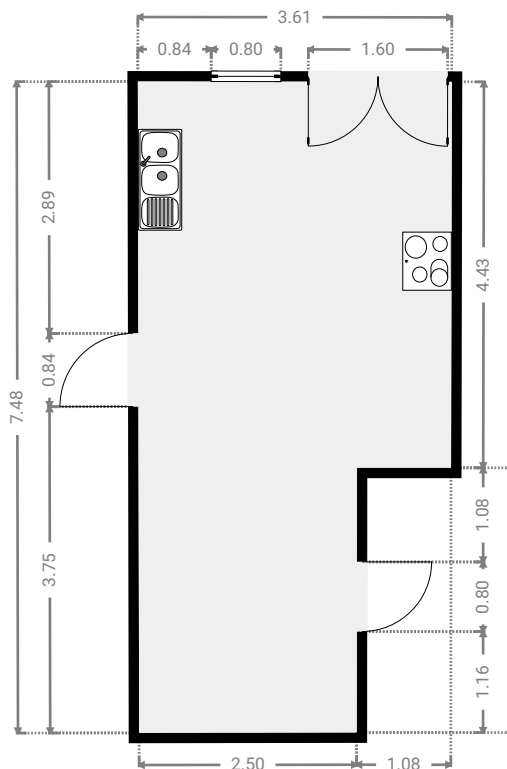
▼ **Chambre 1**
Rez-de-chaussée

LARGEUR : 5.30 m • LONGUEUR : 3.45 m
SURFACE : 18.21 m² • PÉRIMÈTRE : 17.47 m



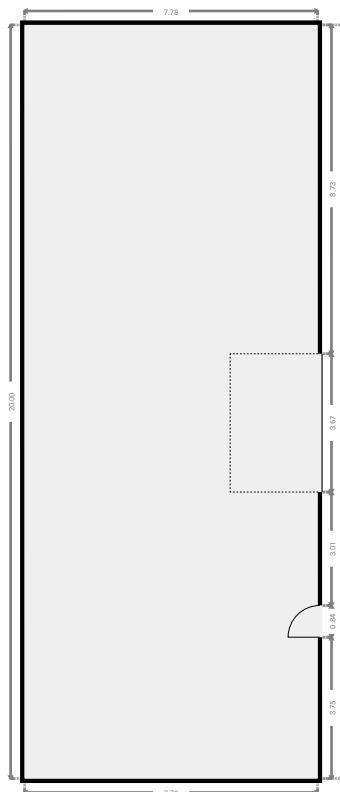
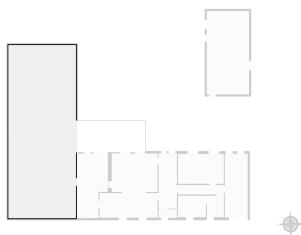
▼ **Cuisine**
Rez-de-chaussée

LARGEUR : 3.61 m • LONGUEUR : 7.48 m
SURFACE : 23.58 m² • PÉRIMÈTRE : 22.15 m



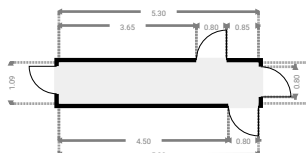
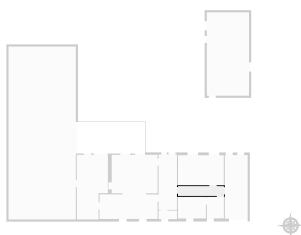
▼ Grange
Rez-de-chaussée

LARGEUR : 7.78 m • LONGUEUR : 20.00 m
SURFACE : 155.54 m² • PÉRIMÈTRE : 55.56 m



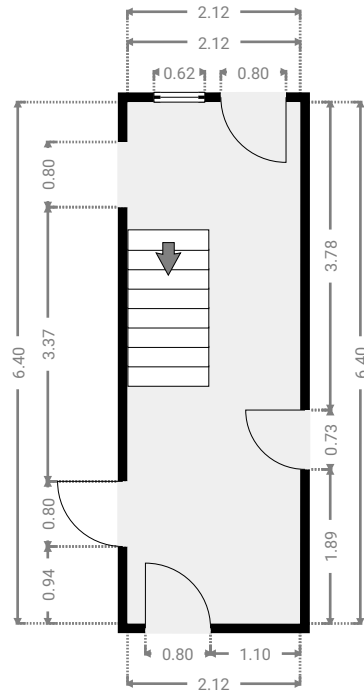
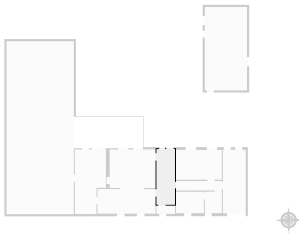
▼ Hall
Rez-de-chaussée

LARGEUR : 5.30 m • LONGUEUR : 1.09 m
SURFACE : 5.77 m² • PÉRIMÈTRE : 12.77 m



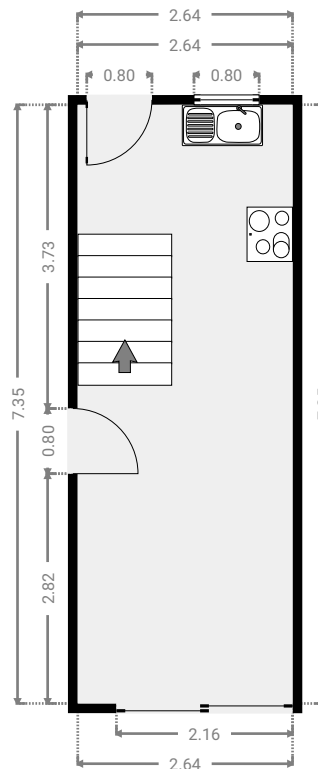
▼ **Hall d'entrée**
Rez-de-chaussée

LARGEUR : 2.12 m • LONGUEUR : 6.40 m
SURFACE : 13.56 m² • PÉRIMÈTRE : 17.04 m



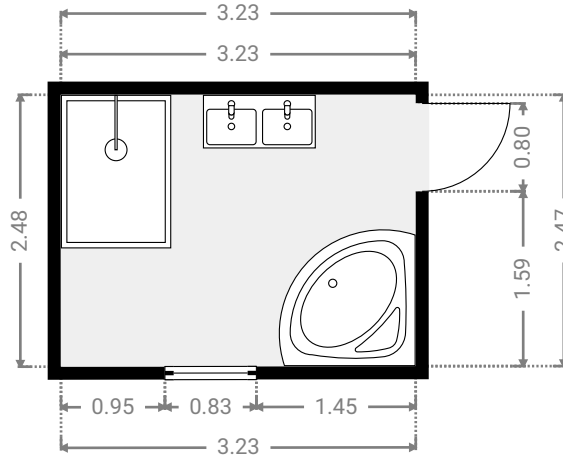
▼ **Living**
Rez-de-chaussée

LARGEUR : 2.64 m • LONGUEUR : 7.35 m
SURFACE : 19.40 m² • PÉRIMÈTRE : 19.98 m



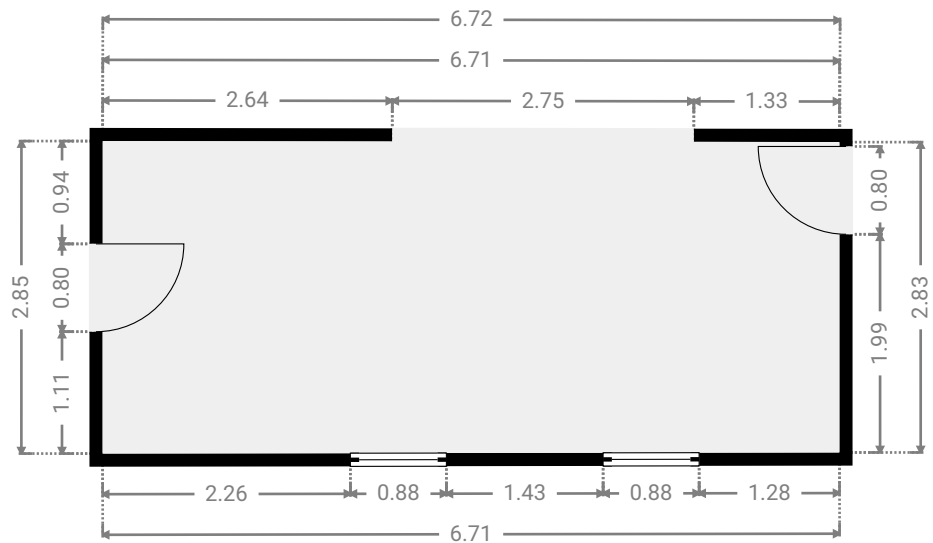
▼ **Salle de bains**
Rez-de-chaussée

LARGEUR : 3.23 m • LONGUEUR : 2.48 m
SURFACE : 8.00 m² • PÉRIMÈTRE : 11.41 m



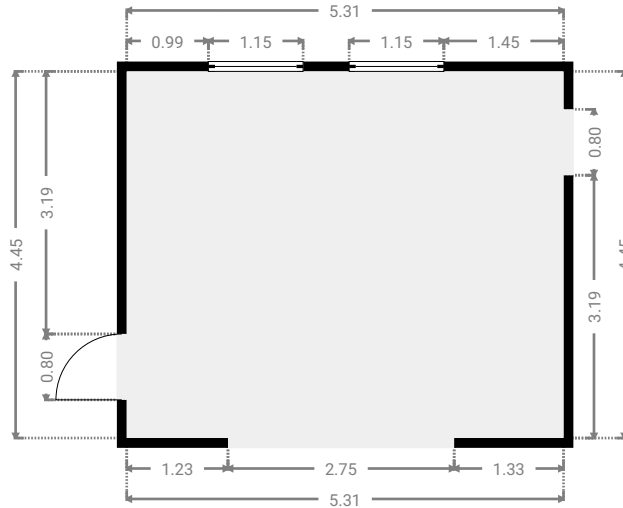
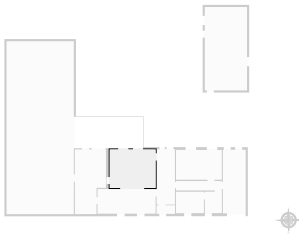
▼ **Salle à manger**
Rez-de-chaussée

LARGEUR : 6.72 m • LONGUEUR : 2.85 m
SURFACE : 19.05 m² • PÉRIMÈTRE : 19.10 m



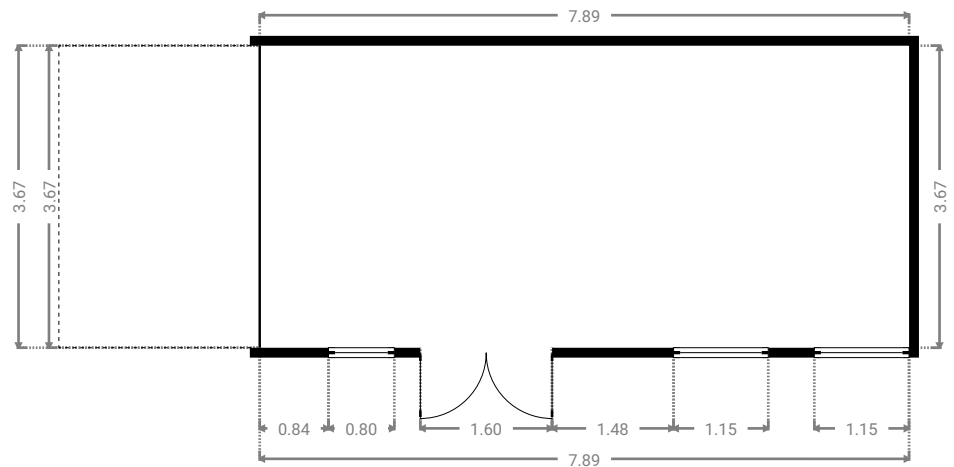
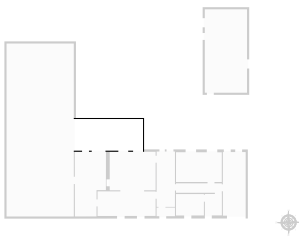
▼ **Salon**
Rez-de-chaussée

LARGEUR : 5.31 m • LONGUEUR : 4.45 m
SURFACE : 23.64 m² • PÉRIMÈTRE : 19.52 m



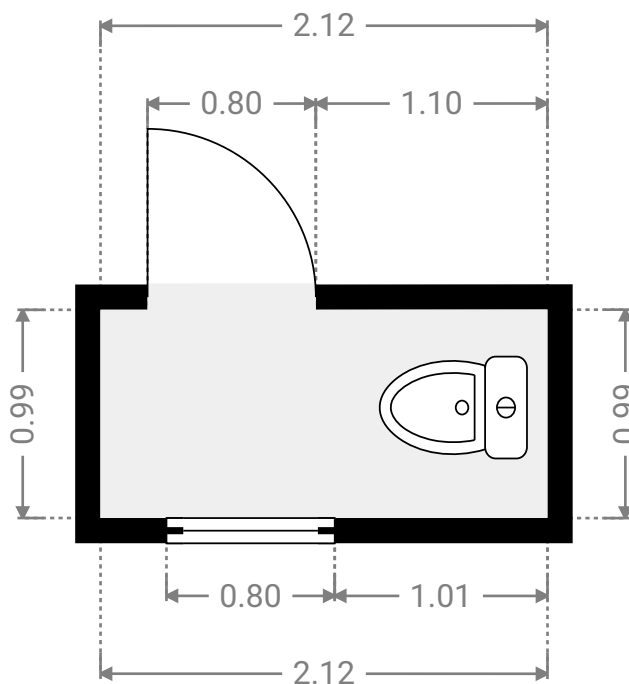
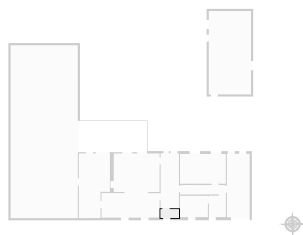
▼ **Terrasse**
Rez-de-chaussée

LARGEUR : 7.89 m • LONGUEUR : 3.67 m
SURFACE : 28.95 m² • PÉRIMÈTRE : 23.12 m



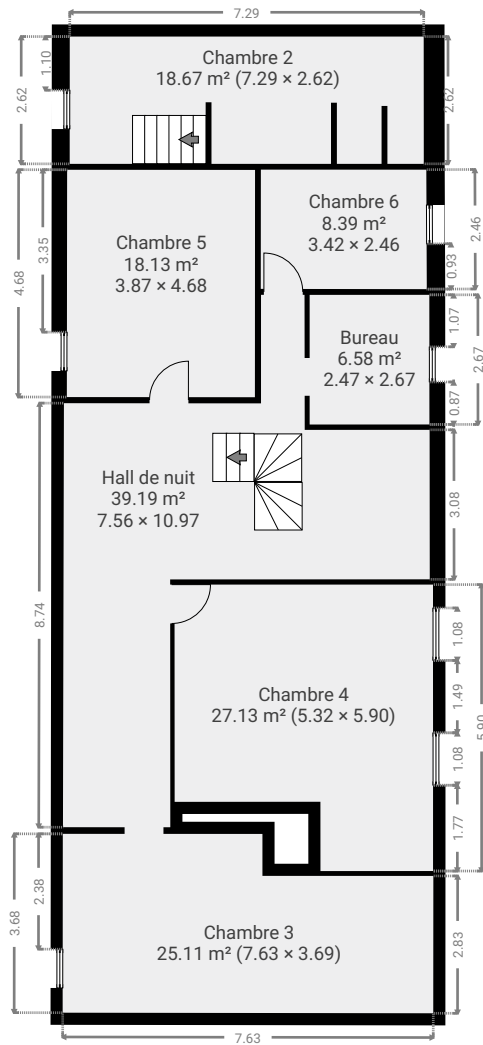
▼ Wc
Rez-de-chaussée

LARGEUR : 2.13 m • LONGUEUR : 0.99 m
SURFACE : 2.10 m² • PÉRIMÈTRE : 6.23 m



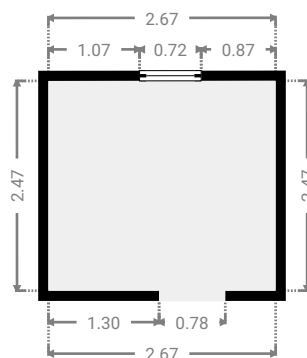
▼ 1er étage

SURFACE TOTALE : 143.14 m² • SURFACE HABITABLE : 103.95 m² • PIÈCES : 7



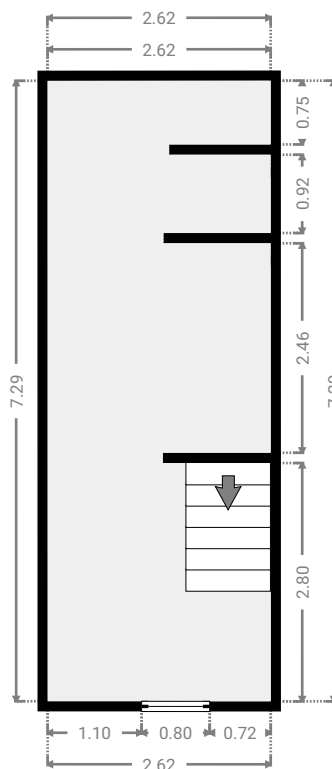
▼ Bureau
1er étage

LARGEUR : 2.67 m • LONGUEUR : 2.47 m
SURFACE : 6.58 m² • PÉRIMÈTRE : 10.27 m



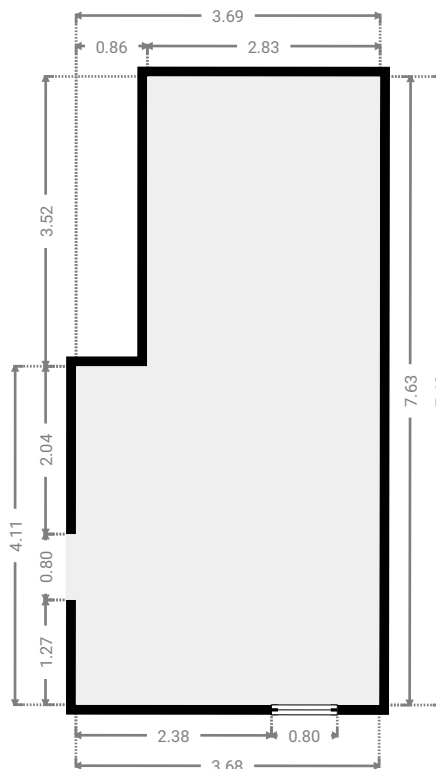
▼ Chambre 2
1er étage

LARGEUR : 2.62 m • LONGUEUR : 7.29 m
SURFACE : 18.67 m² • PÉRIMÈTRE : 27.27 m



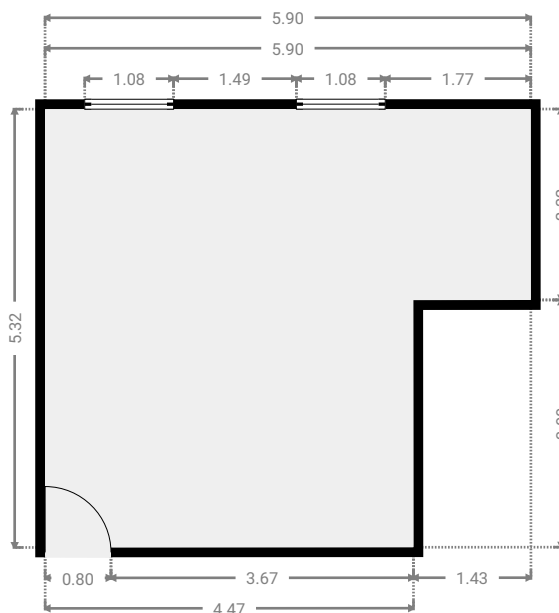
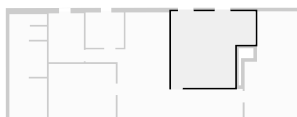
▼ **Chambre 3**
1er étage

LARGEUR : 3.69 m • LONGUEUR : 7.63 m
SURFACE : 25.11 m² • PÉRIMÈTRE : 22.64 m



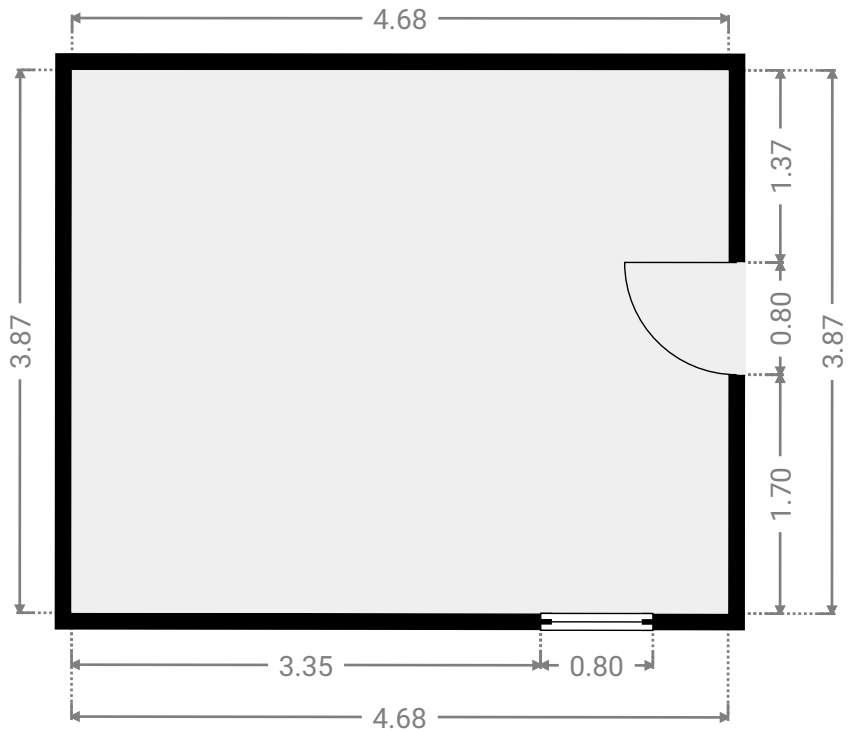
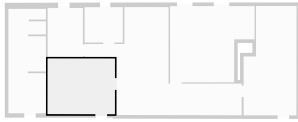
▼ **Chambre 4**
1er étage

LARGEUR : 5.90 m • LONGUEUR : 5.32 m
SURFACE : 27.13 m² • PÉRIMÈTRE : 22.45 m



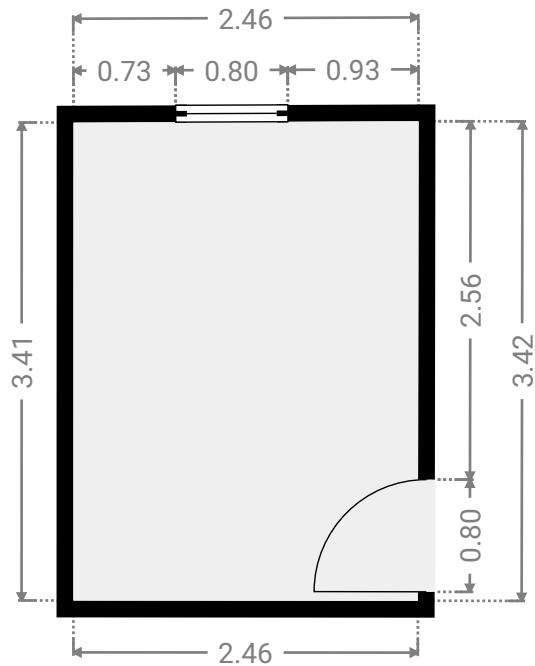
▼ **Chambre 5**
1er étage

LARGEUR : 4.68 m • LONGUEUR : 3.87 m
SURFACE : 18.13 m² • PÉRIMÈTRE : 17.11 m



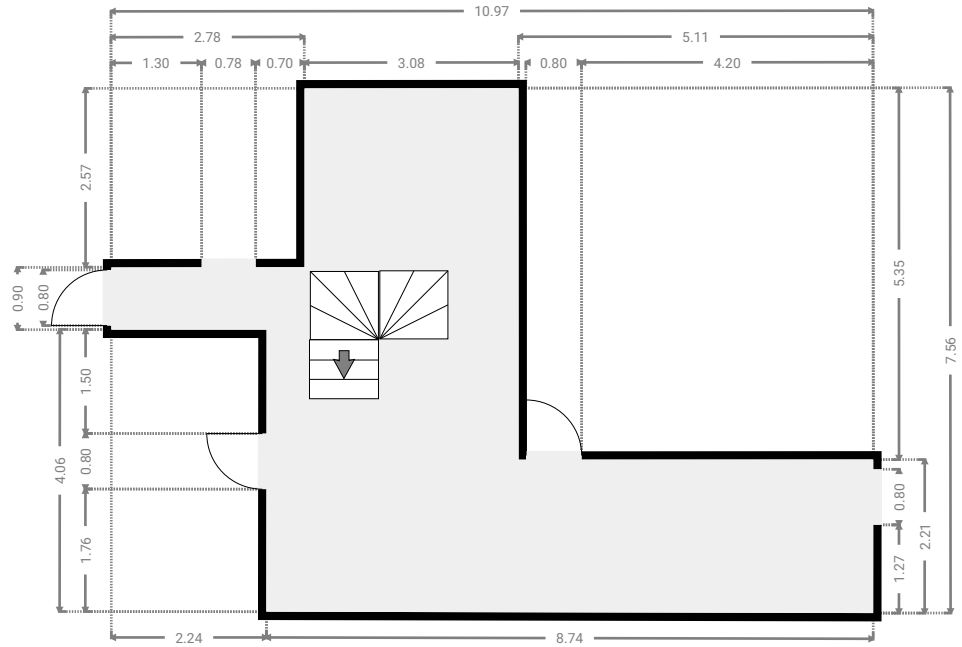
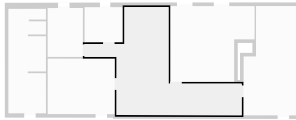
▼ **Chambre 6**
1er étage

LARGEUR : 2.46 m • LONGUEUR : 3.42 m
SURFACE : 8.39 m² • PÉRIMÈTRE : 11.74 m



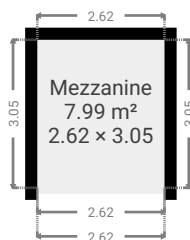
▼ Hall de nuit
1er étage

LARGEUR : 10.97 m • LONGUEUR : 7.56 m
SURFACE : 39.19 m² • PÉRIMÈTRE : 37.03 m



▼ 2e étage

SURFACE TOTALE : 7.99 m² • SURFACE HABITABLE : 0.00 m² • PIÈCES : 1



▼ Mezzanine
2e étage

LARGEUR : 2.62 m • LONGUEUR : 3.05 m
SURFACE : 7.99 m² • PÉRIMÈTRE : 11.34 m

