



**695 000 €**

# Réf. 2026-23

Philogone Daras 67 - 7870 Lombise



419 m<sup>2</sup>



4



3

**L'IMMOBILIÈRE DOMUS**

+32 475 75 60 58

info@immobilieredomus.be

Ch. du bois de Steenkerque 1 - 7060 Hornues  
BE 0773725349 - IPI 510 502

### Coordonnées du bien

Rue Philogone Daras

N° 67

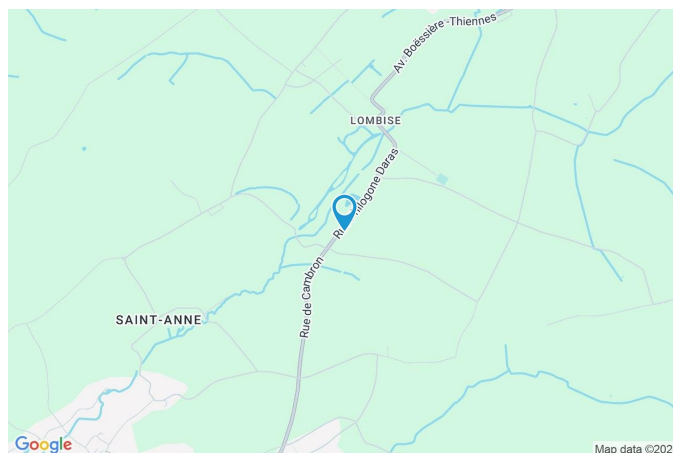
CP 7870

Ville Lombise

Pays Belgique

Latitude 50.593830

Longitude 3.936887



### PEB

Emission co2 : kg CO<sub>2</sub>/m<sup>2</sup>.an

PEB No. :

E totale : KWH/AN

Espec : kWh/m<sup>2</sup>.an

## PARCELLE - DIMENSIONS ET AMÉNAGEMENTS

➤ Orientation façade avant	Sud
➤ Déclivité	Plat
➤ Largeur de la façade	12.00 m
➤ Surface bâtie au sol	195.00 m <sup>2</sup>
➤ Profondeur de la parcelle	85 m
➤ Surface de la parcelle	1670.00 m <sup>2</sup>
➤ Largeur de la parcelle	24.00 m

Informations provenant du site du cadastre



### Description globale du bien

Etat général	Bon
Surface habitable	358 m <sup>2</sup>
Surface totale	419 m <sup>2</sup>
Nombre de façades	4
Nombre d'étages	4
Nombre de pièces	29
Nombre de chambre(s)	4
Nombre de salle de bains	1
Nombre de salle de douches	2
Type de propriété	Bien exceptionnel
Garage	3 place(s)



### Descriptif extérieur

Jardin (terrain arrière)  
Fermé  
Aménagé pelouse  
Orientation sud-est  
Déclivité plat  
Terrasse multiple (terrain arrière)  
Sol carrelage  
Orientation sud-est  
Métré surface 71.9

Terrasse multiple (terrain arrière)  
Terrasse 2 Pergola orientation sud-est  
Métré surface 17  
Parking (terrain avant)  
Allée (terrain droit)

Place(s) 5  
Sol gravier

### Aménagement intérieur

Rez-de-chaussée	157 m <sup>2</sup>
Hall d'entrée, salon, salle à manger, cuisine, véranda, garage 1, garage 2, wc 1, wc 2, cave à vin, buanderie, vestiaire, local technique	
1er étage	119 m <sup>2</sup>
Hall de nuit, chambre 1, chambre 2, chambre 3, salle de bains, salle de douche, dressing, living, salle de douche	
2ème étage	15 m <sup>2</sup>
Chambre	
Sous-sol	128 m <sup>2</sup>
Bureau, wc 3, escalier, chaufferie, entrepôt	

Rez-de-chaussée

Intérieur - Hall d'entrée



 superficie : 5.24 m<sup>2</sup>

Longueur : 2.42 m

Largeur : 2.27 m

**Porte**

Type battante

Matière en aluminium

**Sol**

Carrelage

**Hauteur sous-plafond**

2.45 m

**Éclairage**

Spots encastrés

**Prise(s) électrique(s)**

3

Rez-de-chaussée

Intérieur - Salon



 superficie : 14.84 m<sup>2</sup>

Longueur : 3.98 m

Largeur : 3.83 m

<b>Fenêtre</b>	Châssis alu double vitrage type sans ouverture	<b>Prise(s) électrique(s)</b>	6
<b>Hauteur sous-plafond</b>	2.45 m	<b>Prise réseau</b>	1
<b>Éclairage</b>	Spots encastrés		
<b>Chauffage</b>	Poêle à pellet		

Rez-de-chaussée

Intérieur - Salle à manger



 superficie : 29.29 m<sup>2</sup>

Longueur : 7.13 m

Largeur : 4.97 m

<b>Hauteur sous-plafond</b>	2.45 m	<b>Éclairage</b>	Spots encastrés
<b>Prise(s) électrique(s)</b>	11	<b>Escalier</b>	
<b>Accès</b>	Terrasse		Matériaux métallique
<b>Fenêtre</b>	Châssis alu double vitrage type porte-fenêtre		Type 1/4 tournant
<b>Sol</b>	Carrelage		

Rez-de-chaussée

Intérieur - Cuisine



 superficie : 18.64 m<sup>2</sup>

Longueur : 5.07 m

Largeur : 3.81 m

<b>Hauteur sous-plafond</b>	2.4 m	<b>Frigo</b>	Type encastré
<b>Prise(s) électrique(s)</b>	11	<b>Lave-vaisselle</b>	
<b>Équipée</b>	Oui	Type full-intégré	
<b>Four micro ondes</b>	De la marque kupperbusch	De la marque kupperbusch	
<b>Accès</b>	Terrasse	<b>Four</b>	
<b>Évier</b>		Type multifonction	
Simple		De la marque kupperbusch	
One half		<b>Îlot central</b>	Oui
Avec égouttoir		<b>Fenêtre</b>	Châssis alu double vitrage type porte-fenêtre
Matière résine		<b>Sol</b>	Carrelage
<b>Hotte</b>		<b>Éclairage</b>	Spots encastrés
Type en îlot		<b>Air conditionné</b>	1
De la marque kupperbusch		<b>Placard</b>	Portes battantes

Rez-de-chaussée

Intérieur - Véranda



 superficie : 16.95 m<sup>2</sup>

Longueur : 4.73 m

Largeur : 3.57 m

<b>Accès</b>	Terrasse	<b>Hauteur sous-plafond</b>	2.66 m
<b>Fenêtre</b>	Châssis alu double vitrage type porte-fenêtre	<b>Type de plafond</b>	Plafond mansardé
<b>Sol</b>	Carrelage	<b>Éclairage</b>	Points lumineux au plafond

Rez-de-chaussée

Intérieur - Garage 1



 superficie : 26.18 m<sup>2</sup>

Longueur : 5.83 m

Largeur : 5.05 m

**Nombre de voitures** 2

**Hauteur sous-plafond** 2.45 m

**Éclairage** Points lumineux au plafond

**Escalier**

Matériaux métallique

Type 1/4 tournant

Rez-de-chaussée

Intérieur - Garage 2



 superficie : 21.77 m<sup>2</sup>

Longueur : 5.60 m

Largeur : 3.88 m

**Nombre de voitures** 1

**Hauteur sous-plafond** 2.45 m

**Éclairage** Points lumineux au plafond

**Escalier**

Matériaux métallique

Type 1/4 tournant

Rez-de-chaussée

Intérieur - Wc 1



 superficie : 2.50 m<sup>2</sup>

Longueur : 2.00 m

Largeur : 1.75 m

<b>WC</b>	Suspendu	<b>Hauteur sous-plafond</b>	2.45 m
<b>Lavabo</b>	Simple	<b>Éclairage</b>	Spots encastrés
<b>Fenêtre</b>	Châssis alu double vitrage type oscillo-battants		

Rez-de-chaussée

Intérieur - Wc 2



 superficie : 2.03 m<sup>2</sup>

Longueur : 1.97 m

Largeur : 1.03 m

**WC**

Suspendu

**Hauteur sous-plafond**

2.3 m

**Lavabo**

Simple

**Éclairage**

Points lumineux au plafond

**Fenêtre**

Châssis type bloc de verre

Rez-de-chaussée

Intérieur - Cave à vin



 superficie : 3.22 m<sup>2</sup>

Longueur : 1.36 m

Largeur : 2.38 m

Éclairage	Points lumineux au plafond
Hauteur sous-plafond	2.35 m
Prise(s) électrique(s)	4

Rez-de-chaussée

Intérieur - Buanderie



 superficie : 10.88 m<sup>2</sup>

Longueur : 4.10 m

Largeur : 3.83 m

<b>Fenêtre</b>	Châssis alu double vitrage type porte-fenêtre	<b>Prise(s) électrique(s)</b>	10
<b>Sol</b>	Carrelage	<b>Arrivée d'eau</b>	Oui
<b>Hauteur sous-plafond</b>	2.4 m	<b>Evacuation d'eau</b>	1
<b>Éclairage</b>	Spots encastrés		

Rez-de-chaussée

Intérieur - Vestiaire



 superficie : 1.57 m<sup>2</sup>

Longueur : 1.66 m

Largeur : 1.06 m

**Sol**

Carrelage

**Éclairage**

Points lumineux au plafond

**Hauteur sous-plafond**

2.45 m

1er étage

Intérieur - Hall de nuit



 superficie : 11.90 m<sup>2</sup>

Longueur : 6.35 m

Largeur : 4.04 m

**Escalier**

Matériaux pierre naturelle

Type 1/4 tournant

**Sol**

Carrelage

**Hauteur sous-plafond**

2.35 m

**Éclairage**

Points lumineux au plafond

**Prise(s) électrique(s)**

4

**Prise réseau**

1

1er étage

Intérieur - Chambre 1



 superficie : 13.10 m<sup>2</sup>

Longueur : 4.00 m

Largeur : 3.87 m

**Fenêtre**

Châssis alu double vitrage type  
oscillo-battants

**Type de plafond**

Plafond mansardé

**Sol**

Carrelage

**Éclairage**

Points lumineux au plafond

**Hauteur sous-plafond**

2.45 m

**Prise(s) électrique(s)**

10

1er étage

Intérieur - Chambre 2



 superficie : 17.67 m<sup>2</sup>

Longueur : 5.69 m

Largeur : 4.31 m

**Fenêtre**

Châssis alu double vitrage type  
oscillo-battants

**Type de plafond**

Plafond mansardé

**Sol**

Carrelage

**Éclairage**

Points lumineux au plafond

**Hauteur sous-plafond**

2.45 m

**Prise(s) électrique(s)**

8

1er étage

Intérieur - Chambre 3



 superficie : 14.00 m<sup>2</sup>

Longueur : 4.11 m

Largeur : 3.40 m

**Avec coin bain**

Oui

**Type de plafond**

Plafond mansardé

**Fenêtre**

Châssis alu double vitrage type  
oscillo-battants

**Éclairage**

Points lumineux au plafond

**Sol**

Carrelage

**Prise(s) électrique(s)**

5

**Hauteur sous-plafond**

2.45 m

**Avec dressing**

Oui

1er étage

Intérieur - Salle de bains



 superficie : 10.06 m<sup>2</sup>

Longueur : 3.55 m

Largeur : 3.34 m

**Hauteur sous-plafond** 2.35 m

**Prise(s) électrique(s)** 2

**Bain** Oui

**Baignoire**

Bain à bulles

D'angle

**Lavabo**

**Fenêtre**

**Sol**

**Type de plafond**

**Air conditionné**

Double

Châssis alu double vitrage type  
oscillo-battants

Carrelage

Plafond mansardé

1

1er étage

Intérieur - Salle de douche



 superficie : 7.22 m<sup>2</sup>

Longueur : 2.96 m

Largeur : 1.86 m

<b>Douche</b>	Cabine	<b>Hauteur sous-plafond</b>	2.35 m
<b>Lavabo</b>	Simple	<b>Type de plafond</b>	Plafond mansardé
<b>Fenêtre</b>	Châssis bois double vitrage type fenêtre de toit	<b>Éclairage</b>	Spots encastrés
<b>Sol</b>	Carrelage	<b>Sèche-serviettes</b>	Oui

1er étage

Intérieur - Dressing



 superficie : 4.34 m<sup>2</sup>

Longueur : 2.66 m

Largeur : 2.25 m

**Hauteur sous-plafond**

2.35 m

**Sol**

Carrelage

**Éclairage**

Points lumineux mural

Sous-sol

Intérieur - Bureau



 superficie : 13.07 m<sup>2</sup>

Longueur : 3.98 m

Largeur : 3.78 m

**Sol**

Carrelage

**Hauteur sous-plafond**

2.55 m

**Éclairage**

Points lumineux au plafond

Sous-sol

Intérieur - Wc 3



 superficie : 1.06 m<sup>2</sup>

Longueur : 1.20 m

Largeur : 0.89 m

**WC**                      Suspendu  
**Lavabo**                Simple  
**Sol**                        Carrelage

**Hauteur sous-plafond**      2.55 m  
**Type de plafond**              Plafond mansardé  
**Éclairage**                        Points lumineux mural

Sous-sol

Intérieur - Escalier



 superficie : 2.73 m<sup>2</sup>

Longueur : 2.36 m

Largeur : 1.54 m

**Escalier**

Matériaux pierre naturelle

Type 1/4 tournant

**Éclairage**

Points lumineux mural

Sous-sol

Intérieur - Chaufferie



 superficie : 9.18 m<sup>2</sup>

Longueur : 3.56 m

Largeur : 3.17 m

**Sol**

Carrelage

**Hauteur sous-plafond**

2.9 m

**Éclairage**

Points lumineux au plafond

Sous-sol

Intérieur - Entrepôt



 superficie : 101.87 m<sup>2</sup>

Longueur : 18.08 m

Largeur : 11.81 m

<b>Sol</b>	Carrelage	<b>Éclairage</b>	Points lumineux au plafond
<b>Escalier</b>		<b>Évier</b>	1
Matériaux pierre naturelle		<b>Hauteur sous-plafond</b>	2.9 m
Type 1/4 tournant			

1er étage

Studio - Living



 superficie : 36.38 m<sup>2</sup>

Longueur : 7.66 m

Largeur : 5.48 m

**Fenêtre**

Châssis alu double vitrage type oscillo-battants

Châssis bois double vitrage type fenêtre de toit

**Sol**

Carrelage

**Éclairage**

Spots encastrés

**Escalier**

Matériaux métallique

Type 1/4 tournant

1er étage

Studio - Salle de douche



 superficie : 4.55 m<sup>2</sup>

Longueur : 2.54 m

Largeur : 1.79 m

**Douche**

Cabine

**Hauteur sous-plafond**

2.5 m

**WC**

Suspendu

**Type de plafond**

Plafond mansardé

**Lavabo**

Simple

**Éclairage**

Points lumineux au plafond

**Sol**

Carrelage

**Extracteur d'air**

Oui

2ème étage

Studio - Chambre



 superficie : 15.01 m<sup>2</sup>

Longueur : 5.49 m

Largeur : 3.15 m

<b>Fenêtre</b>	Châssis bois double vitrage type fenêtre de toit
<b>Hauteur sous-plafond</b>	2.05 m
<b>Type de plafond</b>	Plafond mansardé

Intérieur - Autres

REZ-DE-CHAUSSÉE - LOCAL TECHNIQUE

 superficie : 3.74 m<sup>2</sup>

Longueur : 3.15 m

Largeur : 1.18 m

**Éclairage**

Points lumineux au plafond

**Hauteur sous-plafond**

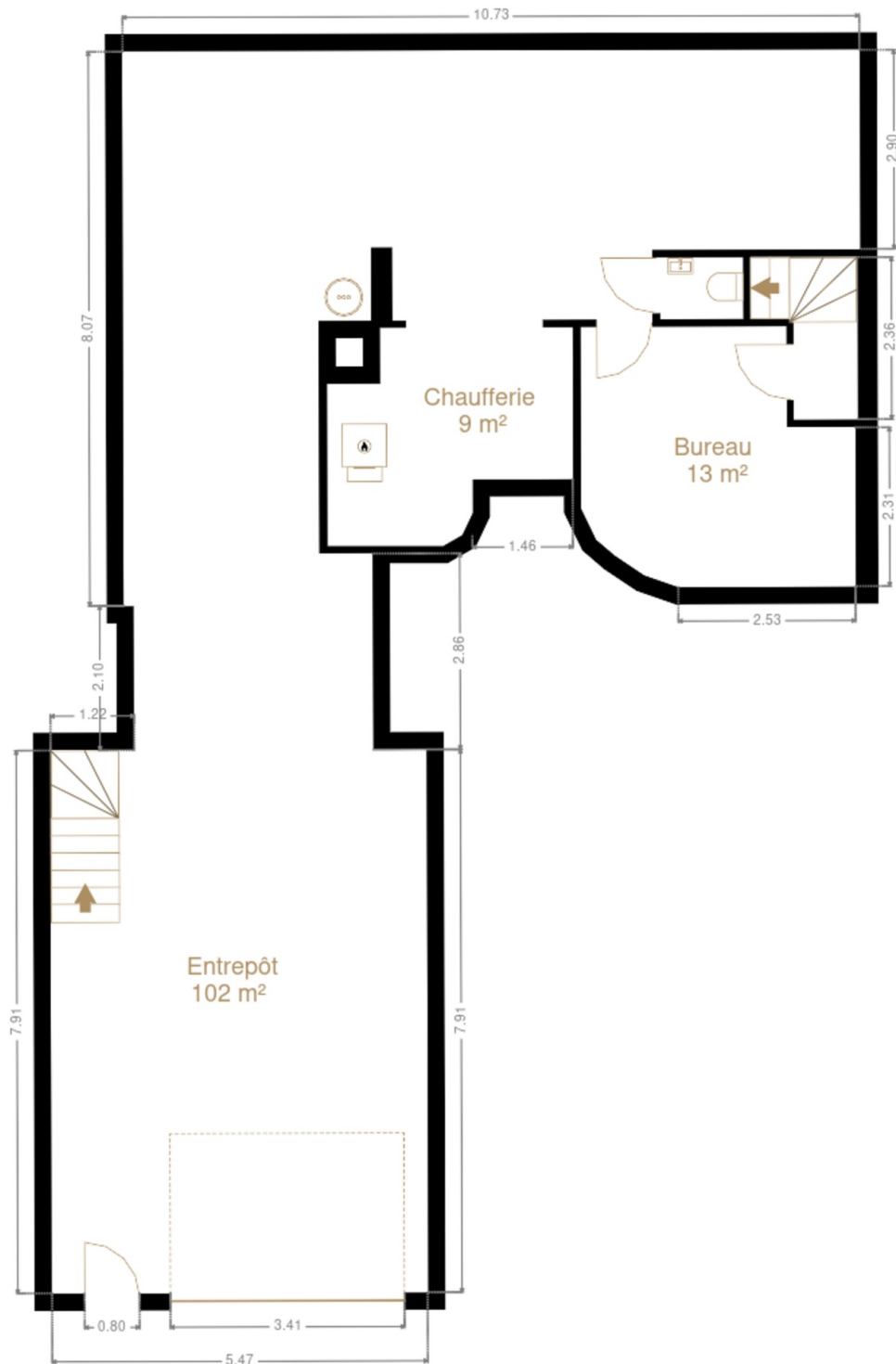
2.3 m

## RÉCAPITULATIF DES MÉTRÉS

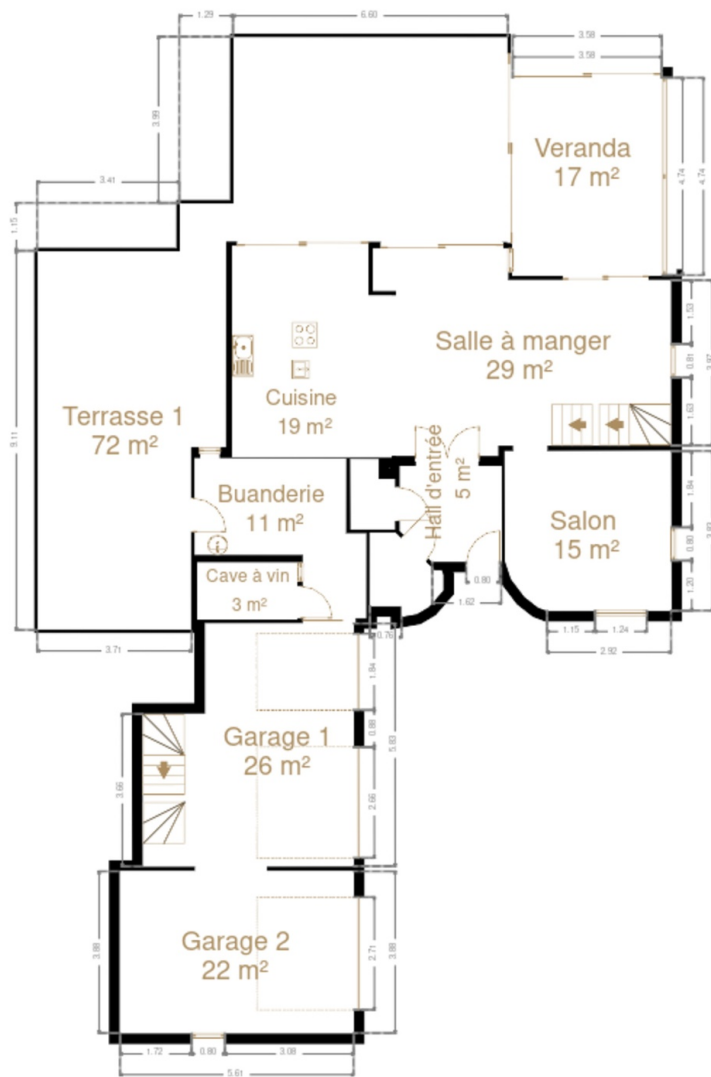
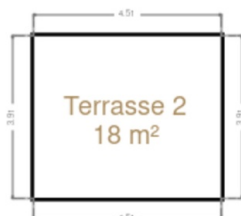
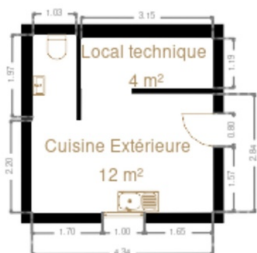
Intérieur			
Rez-de-chaussée	Longueur	Largeur	Superficie
Hall d'entrée	2.42 m	2.27 m	5.24 m <sup>2</sup>
Salon	3.98 m	3.83 m	14.84 m <sup>2</sup>
Salle à manger	7.13 m	4.97 m	29.29 m <sup>2</sup>
Cuisine	5.07 m	3.81 m	18.64 m <sup>2</sup>
Véranda	4.73 m	3.57 m	16.95 m <sup>2</sup>
Garage 1	5.83 m	5.05 m	26.18 m <sup>2</sup>
Garage 2	5.60 m	3.88 m	21.77 m <sup>2</sup>
Wc 1	2.00 m	1.75 m	2.50 m <sup>2</sup>
Wc 2	1.97 m	1.03 m	2.03 m <sup>2</sup>
Cave à vin	1.36 m	2.38 m	3.22 m <sup>2</sup>
Buanderie	4.10 m	3.83 m	10.88 m <sup>2</sup>
Vestiaire	1.66 m	1.06 m	1.57 m <sup>2</sup>
Local technique	3.15 m	1.18 m	3.74 m <sup>2</sup>
1er étage	Longueur	Largeur	Superficie
Hall de nuit	6.35 m	4.04 m	11.90 m <sup>2</sup>
Chambre 1	4.00 m	3.87 m	13.10 m <sup>2</sup>
Chambre 2	5.69 m	4.31 m	17.67 m <sup>2</sup>
Chambre 3	4.11 m	3.40 m	14.00 m <sup>2</sup>
Salle de bains	3.55 m	3.34 m	10.06 m <sup>2</sup>
Salle de douche	2.96 m	1.86 m	7.22 m <sup>2</sup>
Dressing	2.66 m	2.25 m	4.34 m <sup>2</sup>
Sous-sol	Longueur	Largeur	Superficie
Bureau	3.98 m	3.78 m	13.07 m <sup>2</sup>
Wc 3	1.20 m	0.89 m	1.06 m <sup>2</sup>
Escalier	2.36 m	1.54 m	2.73 m <sup>2</sup>
Chaufferie	3.56 m	3.17 m	9.18 m <sup>2</sup>
Entrepôt	18.08 m	11.81 m	101.87 m <sup>2</sup>
Studio			
1er étage	Longueur	Largeur	Superficie
Living	7.66 m	5.48 m	36.38 m <sup>2</sup>
Salle de douche	2.54 m	1.79 m	4.55 m <sup>2</sup>

2ème étage	Longueur	Largeur	Superficie
Chambre	5.49 m	3.15 m	15.01 m <sup>2</sup>
<b>Total</b>			<b>418.99 m<sup>2</sup></b>

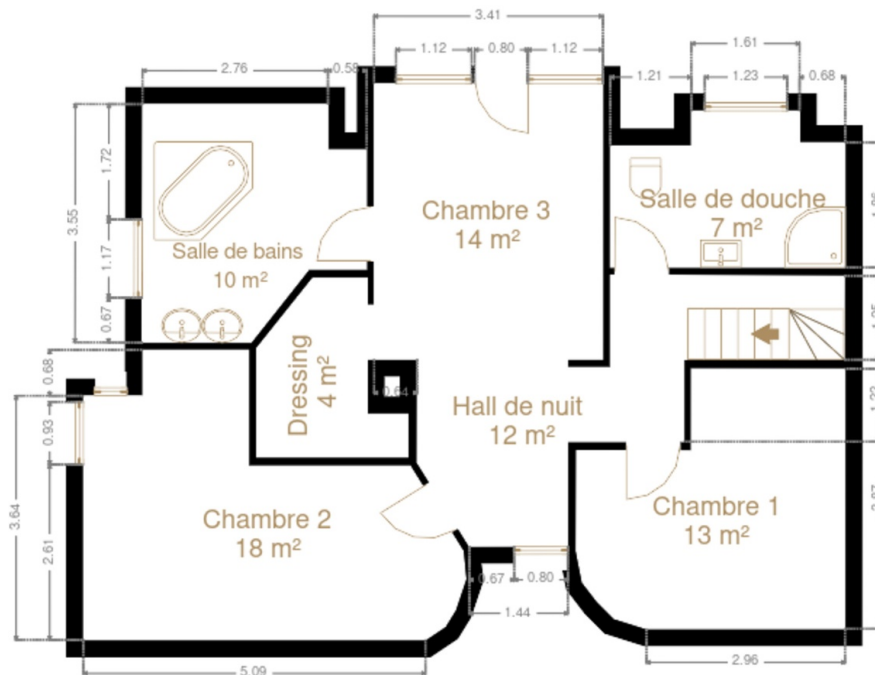
Plan - Sous-sol



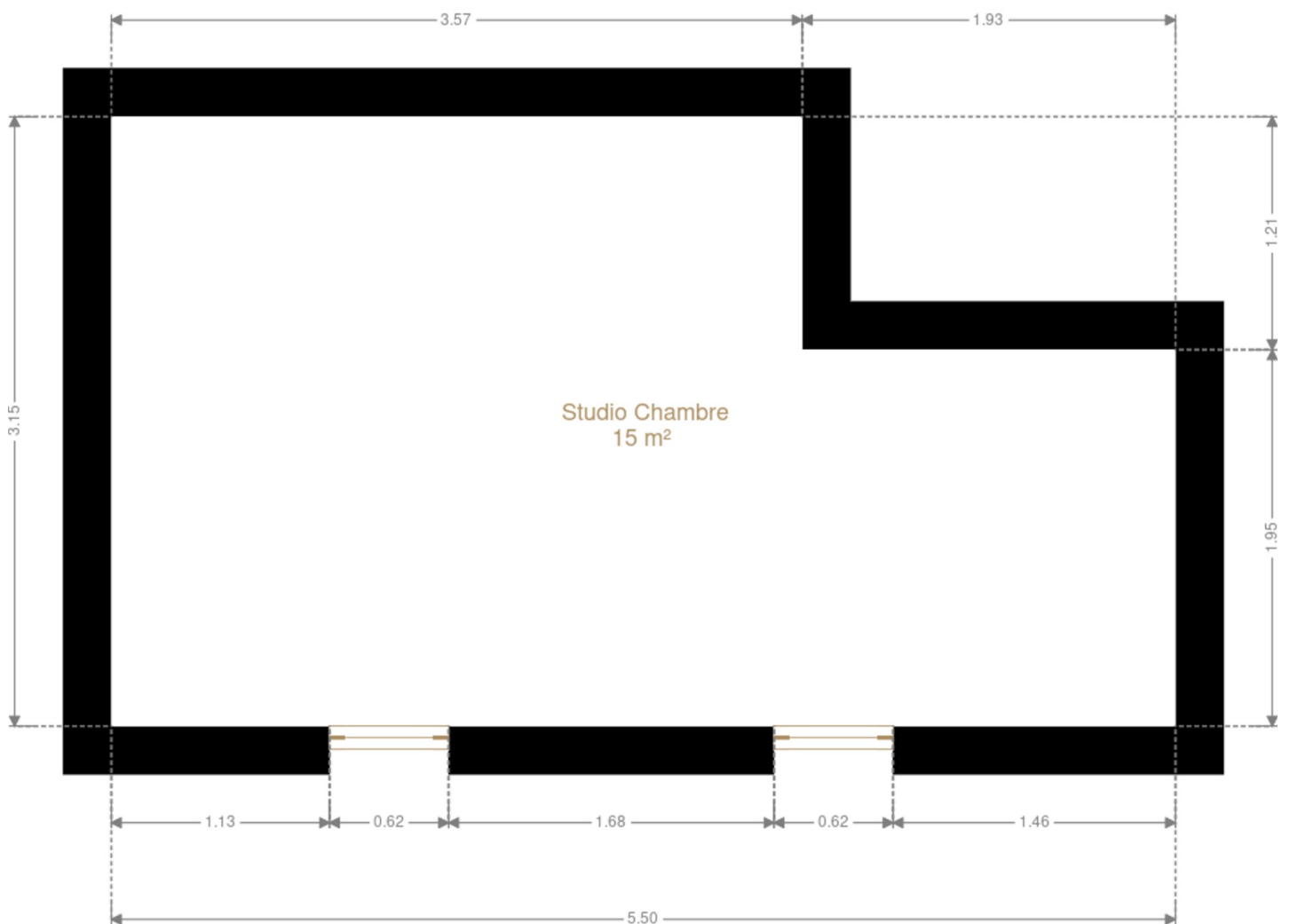
Plan - Rez-de-chaussée



Plan - 1er étage



Plan - 2ème étage



Extérieur



Extérieur



## Technique

<b>Année de construction</b>	2008
<b>Couverture</b>	Tuiles terre cuite
<b>Matériaux façade</b>	Brique
<b>Châssis</b>	
Matière aluminium	
Année 2008	
Double vitrage	
<b>Adoucisseur d'eau</b>	Oui
<b>Chauffe-eau</b>	
Type thermodynamique	
Marque atlantic	
<b>Panneaux solaires</b>	
Type de panneaux photovoltaïque	
3300	
Nombre de panneaux 33	
<b>Alarme</b>	Oui
<b>Compteur électrique</b>	Compteur intelligent
<b>Chauffage</b>	
Type central	
Nature mazout	
Mode radiateur(s)	
Marque buderus	
Chaudière marque buderus	
<b>Compt. d'eau</b>	Individuel
<b>Citerne eau</b>	
Enterrée	
Avec groupe hydrophore	



## Description détaillée de l'environnement

### MOBILITÉ

Arrêt de bus	4000
Accès ferroviaire	16000
Accès autoroutier	12000

### ÉCOLES

Ecole Gardienne et Primaire	835 m
-----------------------------	-------



### POINTS D'INTÉRÊTS

Entrepreneur général	271 m
Décovert	
Agence de Voyage	659 m
Malawian Tour	
Cafe	994 m
Gréer Carine	
Magasin de vêtements	1401 m
Les Ptits Bambins	
Physiothérapeute	2138 m
Osteosport	
Santé	2308 m
Loly / Marie-Eve	
Magasin d'alcool	2309 m
La Ferme de la Motte	

## Plan situation



- 🏠 Immobilière Domus
- 📍 Ch. du bois de Steenkerque 1, 7060 Horrues
- ✉ info@immobilieredomus.be
- ☎ +32 475 75 60 58
- 🌐 <https://www.immobilieredomus.be/>
- 🏠 N° IPI : 510502

- 👤 Immobilière Domus
- ✉ info@immobilieredomus.be
- ☎ +32 475 75 60 58
- 🏠 Immobilière Domus