

L'immobilière
DOMUS



540 000 €

Réf. 2026-24

Chemin du Prince 489 - 7050 Masnuy-saint-jean



L'IMMOBILIÈRE DOMUS

+32 475 75 60 58

info@immobilieredomus.be

Ch. du bois de Steenkerque 1 - 7060 Hornues
BE 0773725349 - IPI 510 502

Coordonnées du bien

Rue Chemin du Prince

N° 489

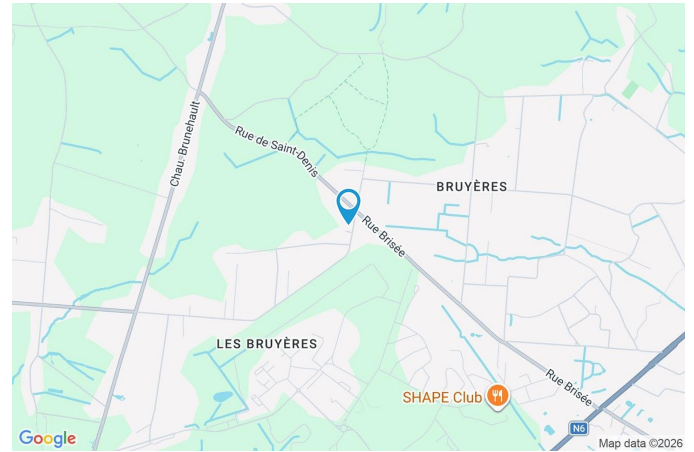
CP 7050

Ville Masnuy-saint-jean

Pays Belgique

Latitude 50.512966

Longitude 3.974662



PEB

Emission co2 : kg CO₂/m².an

PEB No. :

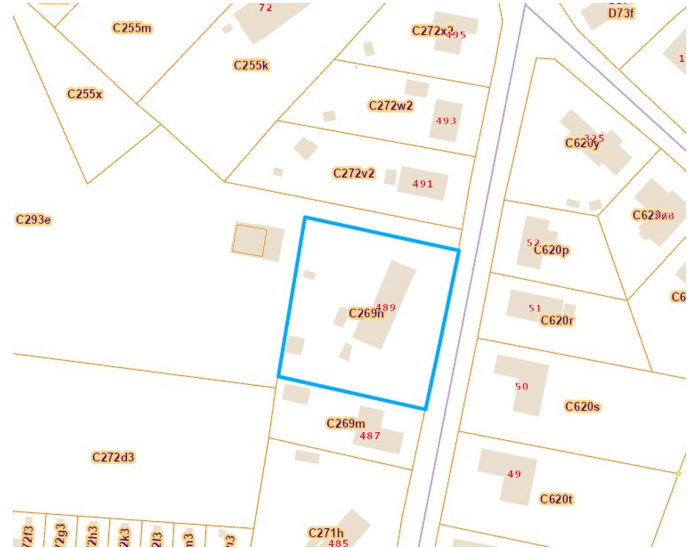
E totale : KWH/AN

Espec : kWh/m².an

PARCELLE - DIMENSIONS ET AMÉNAGEMENTS

➤ Orientation façade avant	Est
➤ Déclivité	Plat
➤ Largeur de la façade	25.00 m
➤ Surface bâtie au sol	311.00 m ²
➤ Profondeur de la parcelle	50 m
➤ Surface de la parcelle	2412.00 m ²
➤ Largeur de la parcelle	50.00 m

Informations provenant du site du cadastre



Description globale du bien

Etat général	Bon
Surface habitable	306 m ²
Surface totale	351 m ²
Nombre de façades	4
Nombre d'étages	1
Nombre de pièces	20
Nombre de chambre(s)	4
Nombre de salle de bains	1
Nombre de salle de douches	1
Type de propriété	Fermette
Garage	2 place(s)



Descriptif extérieur

Jardin (terrain avant)	1
Jardin (terrain arrière)	
Fermé clôtures	
Aménagé pelouse	
Orientation est	
Déclivité plat	
Parking (terrain gauche)	Place(s) 6

Terrasse (terrain arrière)	77.5 m ²
Pergola	
Sol pavés	
Orientation ouest	

Aménagement intérieur

Rez-de-chaussée	194 m ²
Hall d'entrée, séjour, salon d'été, cuisine, chambre 1, chambre 2, salle de douche, garage, wc 1, buanderie, hall	
1er étage	140 m ²
Hall de nuit, chambre 3, chambre 4, salle de bains, bureau, grenier, wc 2, escalier, salle de sport	
Sous-sol	17 m ²
Cave, chaufferie	

Rez-de-chaussée

Hall d'entrée



 superficie : 11.44 m²

Longueur : 3.93 m

Largeur : 2.90 m

Sol

Hauteur sous-plafond

Éclairage

Carrelage

2.55 m

Points lumineux au plafond

Escalier

Matériaux bois

Type 1/4 tournant

Rez-de-chaussée

Séjour



 superficie : 42.43 m²

Longueur : 8.83 m

Largeur : 4.81 m

Fenêtre

Châssis PVC double vitrage
volets persienne manuel matière
pvc porte-fenêtre

Éclairage

Points lumineux au plafond

Sol

Carrelage

Chauffage

Radiateur(s)

Hauteur sous-plafond

2.63 m

Cassette à bois

Type de plafond

Voussettes

Rez-de-chaussée

Cuisine



 superficie : 38.91 m²

Longueur : 8.82 m

Largeur : 4.55 m

Hauteur sous-plafond

2.65 m

Prise(s) électrique(s)

10

Équipée

Oui

Accès

Terrasse

Plaque de cuisson

Vitrocéramique

De la marque gorenje

Hotte

Hotte murale

De la marque gorenje

Frigo

Encastré combi

De la marque Siemens

Lave-vaisselle

Full-intégré

De la marque AEG

Four

Multifonction

De la marque BOSCH

Îlot central

Oui

Fenêtre

Châssis PVC double vitrage
volets roulant manuel matière
bois oscillo-battants
porte-fenêtre

Carrelage

Sol

Éclairage

Spots encastrés

Points lumineux au plafond

Chauffage

Radiateur(s)

Cassette à bois

Placard

Portes battantes

Rez-de-chaussée

Salon d'été



 superficie : 17.21 m²

Longueur : 2.08 m

Largeur : 8.30 m

Fenêtre	Châssis PVC double vitrage volets persienne manuel matière pvc porte-fenêtr
Sol	Carrelage
Hauteur sous-plafond	2.63 m
Éclairage	Points lumineux au plafond

Rez-de-chaussée

Chambre 1



 superficie : 12.48 m²

Longueur : 3.91 m

Largeur : 3.19 m

Fenêtre

Châssis PVC double vitrage
oscillo-battants

Éclairage

Points lumineux au plafond

Sol

Parquet

Chauffage

Radiateur(s)

Hauteur sous-plafond

2.4 m

Prise(s) électrique(s)

3

Rez-de-chaussée

Chambre 2



 superficie : 14.24 m²

Longueur : 4.72 m

Largeur : 3.02 m

Fenêtre

Châssis PVC double vitrage
oscillo-battants

Éclairage

Points lumineux au plafond

Sol

Parquet

Chauffage

Radiateur(s)

Hauteur sous-plafond

2.4 m

Rez-de-chaussée

Salle de douche



 superficie : 7.05 m²

Longueur : 2.69 m

Largeur : 2.68 m

Douche

Carrelage + rideau

Sol

Carrelage

Lavabo

Double

Hauteur sous-plafond

2.4 m

Murs

Totalement carrelés

Éclairage

Spots encastrés

Fenêtre

Châssis PVC double vitrage
oscillo-battants volets persienne
manuel matière bois

Chauffage

Radiateur(s)

1er étage

Chambre 3



 superficie : 15.09 m²

Longueur : 4.50 m

Largeur : 4.15 m

Fenêtre

Châssis bois double vitrage
oscillo-battants

Sol

Parquet

Hauteur sous-plafond

2.4 m

Type de plafond

Plafond mansardé

Éclairage

Points lumineux au plafond

Chauffage

Radiateur(s)

Prise(s) électrique(s)

5

1er étage

Chambre 4



 superficie : 13.77 m²

Longueur : 4.15 m

Largeur : 3.49 m

Fenêtre	Châssis bois double vitrage oscillo-battants	Éclairage	Points lumineux au plafond
Sol	Parquet	Chauffage	Radiateur(s)
Hauteur sous-plafond	2.4 m	Prise(s) électrique(s)	5
Type de plafond	Plafond mansardé		

1er étage

Salle de bains



 superficie : 9.89 m²

Longueur : 3.26 m

Largeur : 3.03 m

Hauteur sous-plafond	2.4 m	Fenêtre	Châssis bois double vitrage fenêtre de toit
Prise(s) électrique(s)	2	Éclairage	Points lumineux au plafond
Bain	Oui	Chauffage	Radiateur(s)
Baignoire	Standard	Sol	Carrelage
Lavabo	Simple	Type de plafond	Plafond mansardé
Murs	Totalement carrelés		

1er étage

Bureau



 superficie : 17.29 m²

Longueur : 6.91 m

Largeur : 2.91 m

Fenêtre	Châssis bois double vitrage type fenêtre de toit
Type de plafond	Plafond mansardé
Hauteur sous-plafond	3 m
Éclairage	Points lumineux au plafond

1er étage

Salle de sport



 superficie : 22.21 m²

Longueur : 5.17 m

Largeur : 4.28 m

Fenêtre	Châssis bois double vitrage type fenêtre de toit
Éclairage	Points lumineux au plafond
Hauteur sous-plafond	2.4 m
Type de plafond	Plafond mansardé

Autres

REZ-DE-CHAUSSÉE - GARAGE

 superficie : 26.91 m² Longueur : 5.28 m Largeur : 5.08 m

Nombre de voitures 2
Sol Béton
Hauteur sous-plafond 1.9 m

REZ-DE-CHAUSSÉE - WC 1

 superficie : 1.50 m² Longueur : 1.28 m Largeur : 1.17 m

WC Classique
Sol Carrelage
Hauteur sous-plafond 2.4 m
Éclairage Points lumineux au plafond

REZ-DE-CHAUSSÉE - BUANDERIE

 superficie : 15.66 m² Longueur : 5.52 m Largeur : 2.87 m

Évier	1	Éclairage	Points lumineux au plafond
Fenêtre	Châssis PVC double vitrage	Arrivée d'eau	Oui
Sol	Carrelage	Evacuation d'eau	1

REZ-DE-CHAUSSÉE - HALL

 superficie : 5.52 m²

Longueur : 4.05 m

Largeur : 2.34 m

Hauteur sous-plafond	2.4 m
Éclairage	Spots encastrés
Sol	Carrelage

1ER ÉTAGE - HALL DE NUIT

 superficie : 6.57 m²

Longueur : 5.25 m

Largeur : 2.24 m

Escalier	Matériaux bois	Hauteur sous-plafond	2.35 m
Fenêtre	Châssis bois double vitrage fenêtre de toit	Type de plafond	Plafond mansardé
Sol	Parquet	Éclairage	Spots encastrés

1ER ÉTAGE - GRENIER

 superficie : 51.59 m²

Longueur : 7.53 m

Largeur : 6.84 m

Type de grenier	Aménageable
Sol	Plancher
Hauteur sous-plafond	3.7 m
Type de plafond	Plafond mansardé

1ER ÉTAGE - WC 2

 superficie : 1.35 m²

Longueur : 1.36 m

Largeur : 0.99 m

WC	Classique
Hauteur sous-plafond	2.37 m
Type de plafond	Plafond mansardé
Éclairage	Points lumineux au plafond

1ER ÉTAGE - ESCALIER

 superficie : 2.37 m²

Longueur : 3.04 m

Largeur : 0.78 m

Escalier	
Matériaux bois	
1/4 tournant	
Éclairage	Points lumineux au plafond

SOUS-SOL - CAVE

 superficie : 9.03 m²

Longueur : 4.42 m

Largeur : 2.04 m

Sol	Béton
Hauteur sous-plafond	1.75 m
Éclairage	Points lumineux mural
Escalier	Droit

SOUS-SOL - CHAUFFERIE

 superficie : 8.27 m²

Longueur : 4.15 m

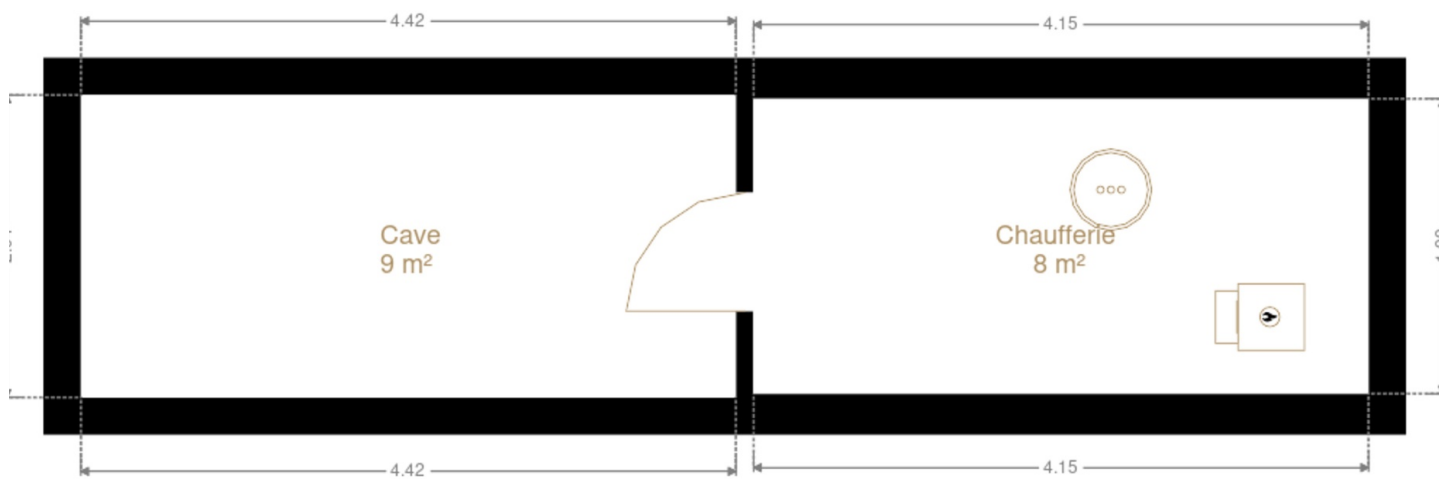
Largeur : 1.99 m

Sol	Béton
Hauteur sous-plafond	1.7 m
Éclairage	Points lumineux au plafond

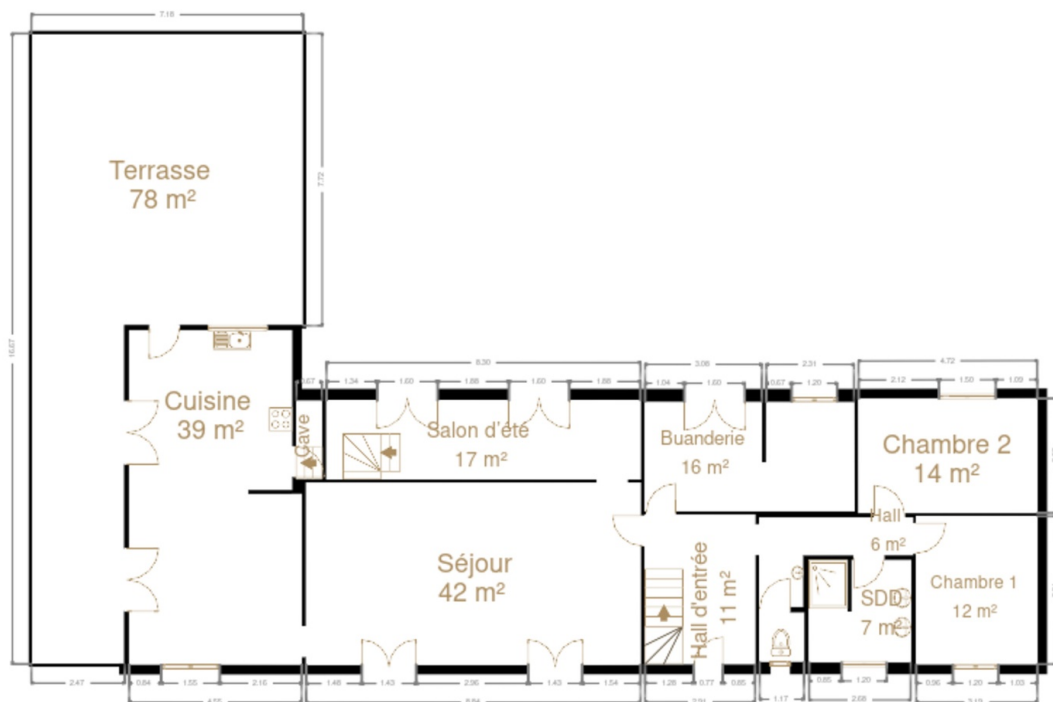
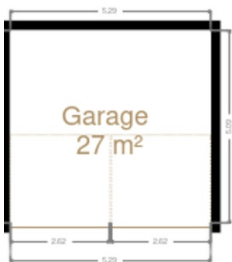
RÉCAPITULATIF DES MÉTRÉS

Rez-de-chaussée	Longueur	Largeur	Superficie
Hall d'entrée	3.93 m	2.90 m	11.44 m ²
Séjour	8.83 m	4.81 m	42.43 m ²
Cuisine	8.82 m	4.55 m	38.91 m ²
Chambre 1	3.91 m	3.19 m	12.48 m ²
Chambre 2	4.72 m	3.02 m	14.24 m ²
Salle de douche	2.69 m	2.68 m	7.05 m ²
Garage	5.28 m	5.08 m	26.91 m ²
Wc 1	1.28 m	1.17 m	1.50 m ²
Buanderie	5.52 m	2.87 m	15.66 m ²
Hall	4.05 m	2.34 m	5.52 m ²
Salon d'été	2.08 m	8.30 m	17.21 m ²
1er étage	Longueur	Largeur	Superficie
Hall de nuit	5.25 m	2.24 m	6.57 m ²
Chambre 3	4.50 m	4.15 m	15.09 m ²
Chambre 4	4.15 m	3.49 m	13.77 m ²
Salle de bains	3.26 m	3.03 m	9.89 m ²
Bureau	6.91 m	2.91 m	17.29 m ²
Grenier	7.53 m	6.84 m	51.59 m ²
Wc 2	1.36 m	0.99 m	1.35 m ²
Escalier	3.04 m	0.78 m	2.37 m ²
Salle de sport	5.17 m	4.28 m	22.21 m ²
Sous-sol	Longueur	Largeur	Superficie
Cave	4.42 m	2.04 m	9.03 m ²
Chaufferie	4.15 m	1.99 m	8.27 m ²
Total			350.78 m²

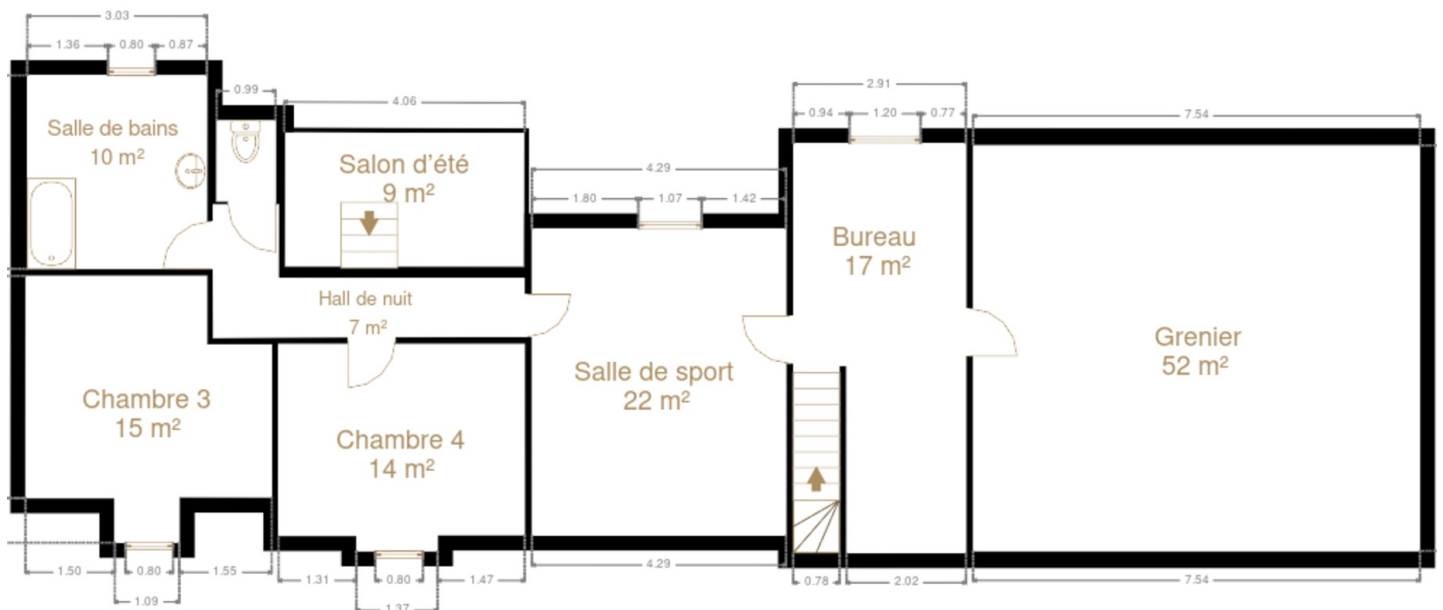
Plan - Sous-sol



Plan - Rez-de-chaussée



Plan - 1er étage



Extérieur



Extérieur



Extérieur



Extérieur



Technique

Couverture	Tuiles terre cuite
Matériaux façade	Brique
Châssis	
Matière bois pvc	
Double vitrage	
Couleur imitation bois	
Compteur gaz	Non
Chauffe-eau	Année 202
Compteur électrique	Compteur intelligent
Chauffage	
Type central	
Nature mazout	
Radiateur(s)	
Saint-roch	
TV	Prise tv
Citerne mazout	
Apparente	
Capacité 2500	

Description détaillée de l'environnement

MOBILITÉ

Arrêt de bus	1700
Accès ferroviaire	4900
Accès autoroutier	3500
Masnuy-Saint-Pierre	2751 m

ÉCOLES

SHAPE Elementary International School	530 m
SHAPE High International School	833 m
Ecole communale de Masnuy-Saint-Jean	1641 m



POINTS D'INTÉRÊTS

Bowling	889 m
Pizza Bowl	
Entrepreneur général	1215 m
Confort Idéal activity sprl	
Entrepreneur général	1475 m
NISOL Cédric	
Santé	1526 m
Delmarle Bernard	
Médecin	1639 m
L'amour est dans le pied Anne Quertinmont Pédicur...	
Restaurant	1794 m
Chez l'oncle Sam	
Bar	2027 m
Hotel & Aparthotel Casteau Resort Mons Soignies	
Hébergement	2085 m
Utopia Resort Jurbise	

Plan situation



🏠 Immobilière Domus
📍 Ch. du bois de Steenkerque 1, 7060
Horrues
✉ info@immobileredomus.be
☎ +32 475 75 60 58
🌐 <https://www.immobileredomus.be/>
📄 N° IPI : 510502

👤 Immobilière Domus
✉ info@immobileredomus.be
☎ +32 475 75 60 58
Immobilière Domus